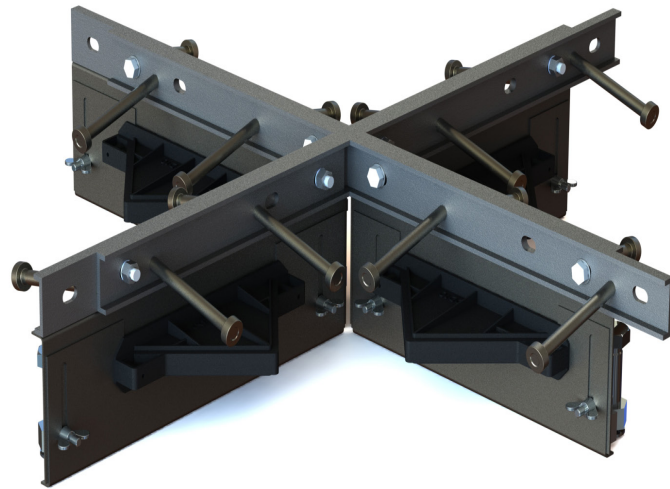


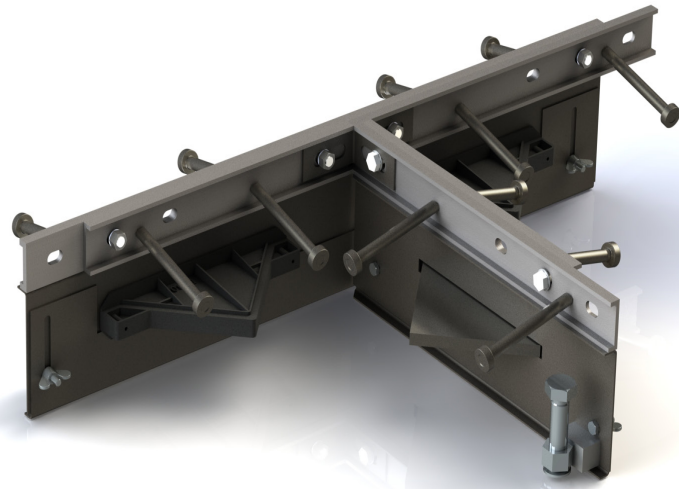
Accesorios Alpha[®] CSS

Ficha de especificaciones,
versión 1.1
01/04/2026

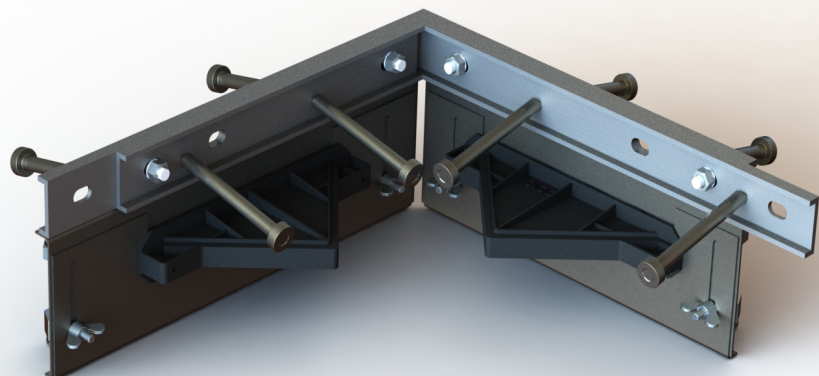
Alpha[®] CSS 4-Way



Alpha[®] CSS T-Section



Alpha[®] CSS Dock



Accesorios Alpha[®] CSS

Ficha de especificaciones,
versión 1.1
01/04/2026

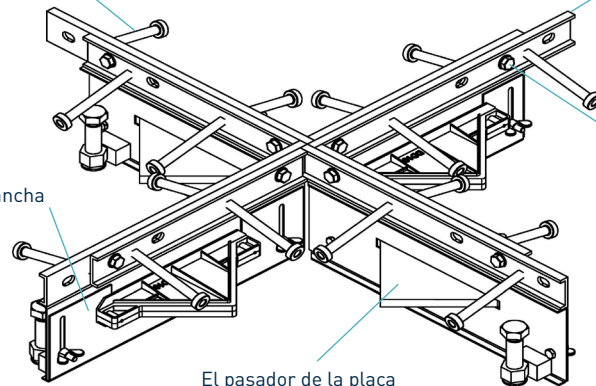
Alpha[®] CSS 4-Way

Pernos a cortante de 10mm x 100mm que anclan la AlphaJoint al hormigón

Chapa cuadrada de acero estirado en frío de 40mm x 10mm Sección C 304 L de ancho que proporciona armado al borde de junta

Encofrado en plancha

Sistema de fijación temporal



El pasador de la placa y la manga de despegue proporciona la transferencia de carga a través de las articulaciones

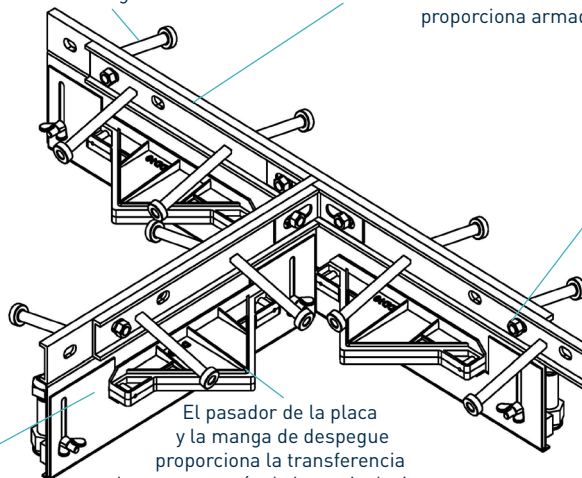
Alpha[®] CSS T-Section

Pernos a cortante de 10mm x 100mm que anclan la AlphaJoint al hormigón

Chapa cuadrada de acero estirado en frío de 40mm x 10mm Sección C 304 L de ancho que proporciona armado al borde de junta

Encofrado en plancha

Sistema de fijación temporal



El pasador de la placa y la manga de despegue proporciona la transferencia de carga a través de las articulaciones

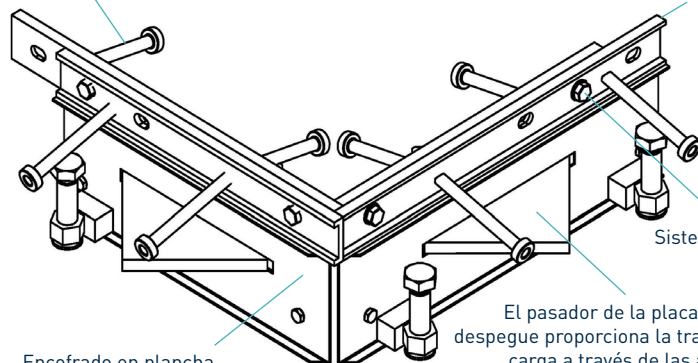
Alpha[®] CSS Dock

Pernos a cortante de 10mm x 100mm que anclan la AlphaJoint al hormigón

Chapa cuadrada de acero estirado en frío de 40mm x 10mm Sección C 304 L de ancho que proporciona armado al borde de junta

Encofrado en plancha

Sistema de fijación temporal



El pasador de la placa y la manga de despegue proporciona la transferencia de carga a través de las articulaciones

Alpha CSS Docks se suministran como un par

Accesorios Alpha® CSS

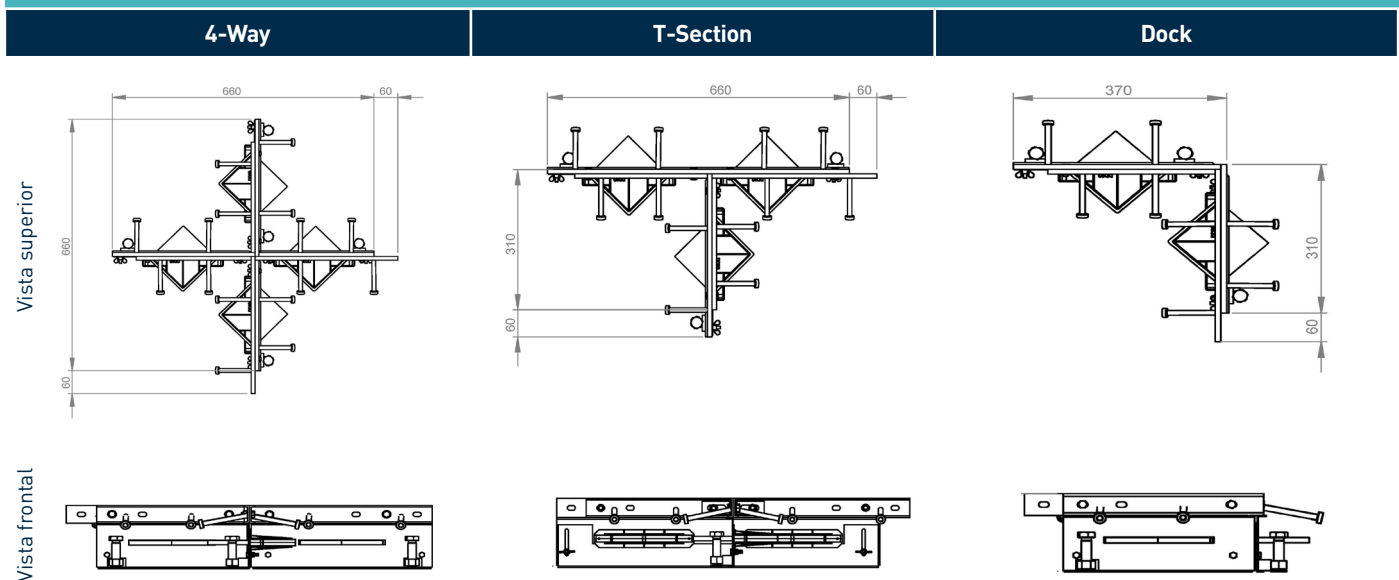
Ficha de especificaciones, versión 1.1

01/04/2026

tolerancias de fabricación

Longitud	±2.0mm	Altura	±1mm	Rectitud	±0.5mm/600mm
-----------------	--------	---------------	------	-----------------	--------------

dimensiones de Accesorios Alpha® CSS



dimensiones en mm

dimensiones y peso de Accesorios Alpha® CSS

Accesorio	Anchura (mm)	Longitud (mm)	Peso de cada junta (kg)	Cantidad por lote	Peso del lote (kg)
4-Way	720	720	17.7	14	292.8
T-Section	370	720	13.1	28	411.8
Dock	370	370	18.1	14	298.4

Sólo se muestran los valores típicos de altura y longitud. Los valores de peso mostrados se basan en los accesorios Alpha® CSS 175mm y son aproximados.

materiales

Componente	Material
Armado de arista de junta (CSS)	EN 10088-2 1.4301 304L
Encofrado en plancha de acero	EN 10130:2006 DC01
Perno a cortante	EN ISO 13918:2017 S235J2
Pasador de placa	EN 10025-2:2004 S275JR
Forro del pasador de placa	HDPP

Todo el contenido incluido en esta ficha es aproximado.

RCR Flooring Products se reserva el derecho a modificar esta ficha de datos en cualquier momento.

Para más información, póngase en contacto con RCR Flooring Products Ltd.

RCR Flooring Products Ltd. es una empresa registrada en Inglaterra y Gales, n.º 02815314.