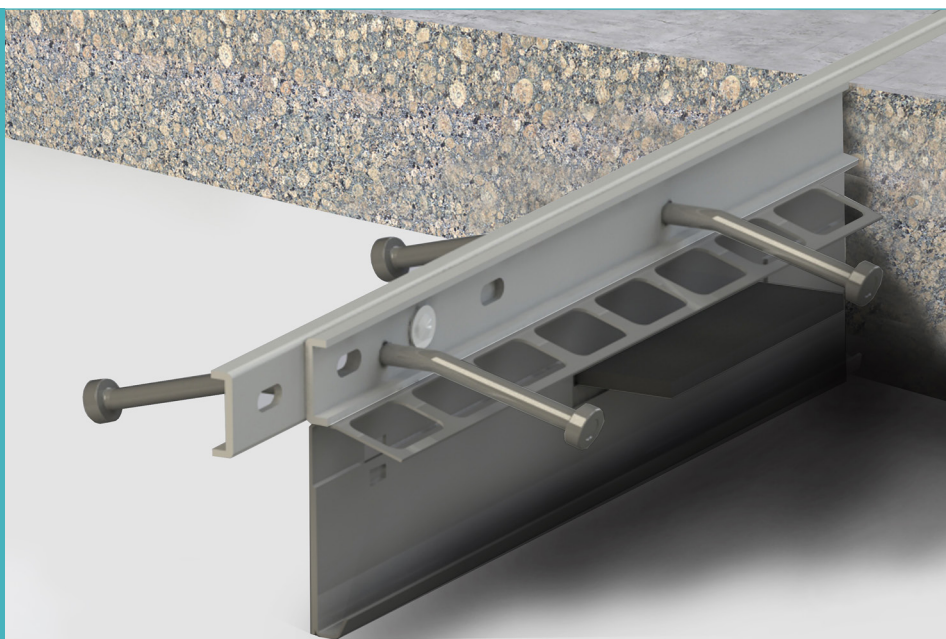


AlphaJoint CSS® Universal Reihe

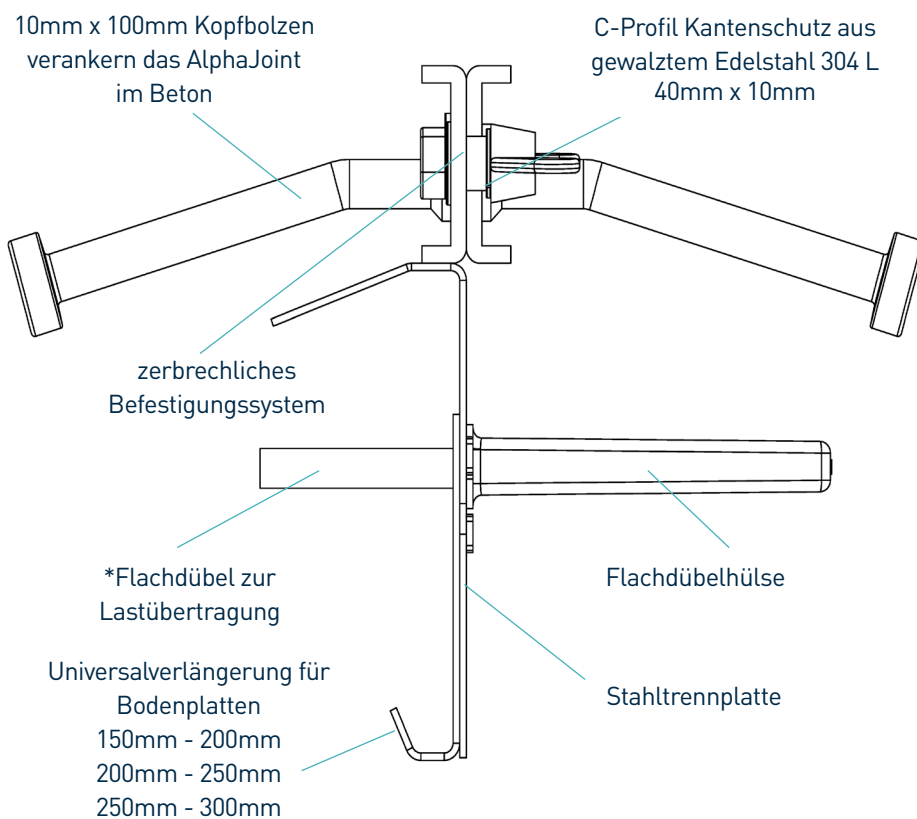
Datenblatt
Version 1.0
02/02/2026

AlphaJoint CSS® Universal, Midi & Plus



AlphaJoint CSS Universal für Plattendicken von 150mm - 200mm
AlphaJoint CSS Universal Midi für Plattendicken von 200mm - 250mm
AlphaJoint CSS Universal Plus für Plattendicken von 250mm - 300mm

AlphaJoint CSS® Universal, Midi & Plus

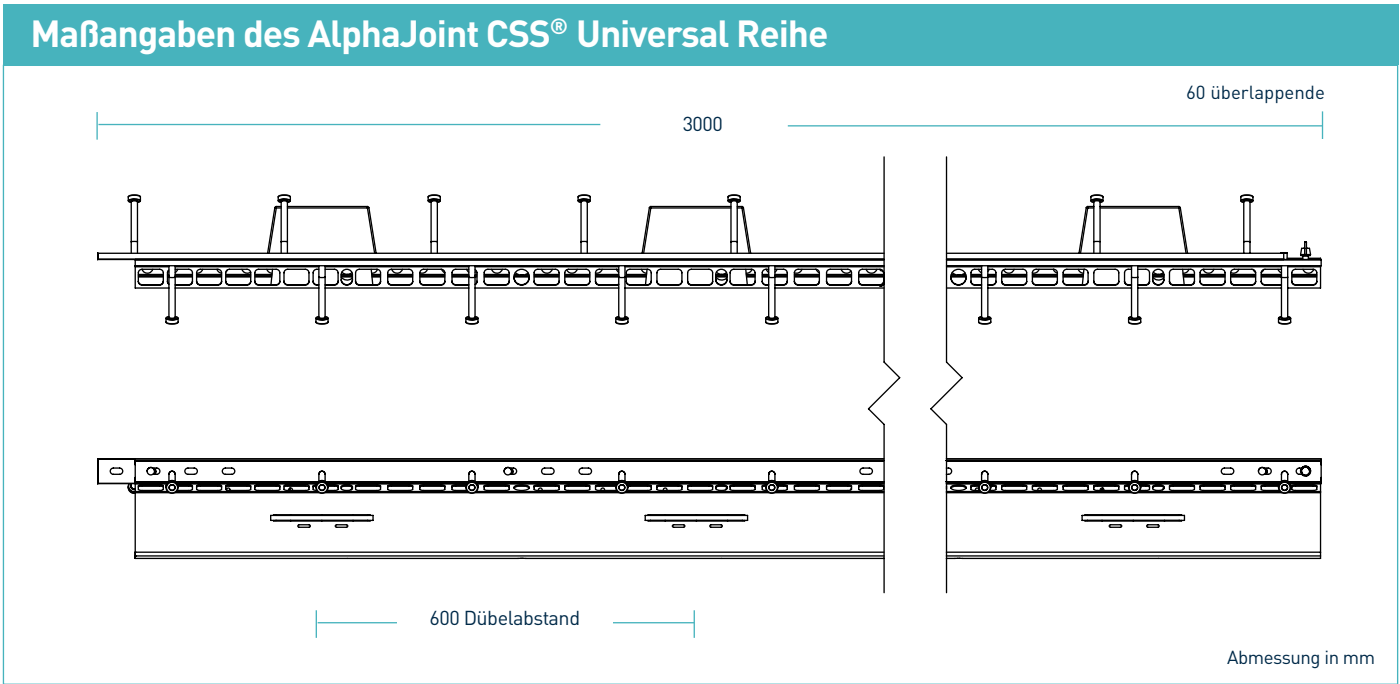


*Die Flachdübel sind in einer Dicke von 6mm, 8mm und 10mm

AlphaJoint CSS® Universal Reihe

Datenblatt Version 1.0
02/02/2026

Herstellungstoleranzen							
Länge		±2.0mm	Höhe		±1mm	Geradheit	
						±0.5mm/600mm	



Abmessungen und Gewicht von AlphaJoint CSS® Universal Reihe							
Plattenstärke (mm)	Profilhöhe (mm)	Dübelgröße (mm)	Dübelabstand (mm)	Länge (mm)	Profil Einzelgewicht (kg)	Profile pro Palette	Palettengewicht (kg)
AlphaJoint CSS Universal 150 - 200	140 - 190	151 x 120 x 8	600	3000	22	40	1005
AlphaJoint CSS Universal Midi 200 - 250	175 - 225				23	40	1045
AlphaJoint CSS Universal Plus 250 - 300	225 - 275				24	40	1085

Es werden nur typische Werte für Höhe und Länge angezeigt. Die angegebenen Gewichtswerte basieren auf der AlphaJoint CSS ® Universal Reihe einschließlich TD8-Dübel und sind ungefähr.

AlphaJoint CSS® Universal Reihe

Datenblatt Version 1.0
02/02/2026

Materialien	
Bauteil	Materialien
Flachstahlstreifen (CSS)	EN 10088-2 1.4301 304L
Stahltrennplatte	EN 10130:2006 DC01
Kopfbolzen	EN ISO 13918:2017 S235J2
Flachdübel	EN 10025-2:2004 S275JR
Flachdübelhülse	HDPP

Theoretische, berechnete max. Last bis zum Dübelversagen oder Betonbruch			
(Für typische Betonplatten, 40N/mm2 Beton und 20mm Fugenspaltöffnung)		unbewehrter Beton	
Dicke der Bodenplatte (mm)	Dübelausführung	Bruch (kN/m)	Biegekraft (kN/m)
AlphaJoint CSS Universal Universalverlängerung für Bodenplatten 150 - 200	TD6	34.5	53.0
	TD8	34.5	86.2
	TD10	34.5	123.0
AlphaJoint CSS Universal Midi Universalverlängerung für Bodenplatten 200 - 250	TD6	58.6	53.0
	TD8	58.6	86.2
	TD10	58.6	123.0
AlphaJoint CSS Universal Plus Universalverlängerung für Bodenplatten 250 - 300	TD6	81.3	53.0
	TD8	81.3	86.2
	TD10	81.3	123.0

Max. Lastübertragung (kN/m)

Diese Tabelle zeigt die max. Belastung bis zum Bruch (Beton) und zur Verbiegung (Flachdübel) bei einer Fugenöffnung von 20mm - größere Fugenspaltöffnungen können aufgenommen werden. Die Tragfähigkeit wurde gemäß TR34 4th Edition berechnet. Die Flachdübel wurden in der Mitte der Bodenplatte positioniert. Für genauere Angaben wenden Sie sich bitte an RCR Flooring Products Ltd.

* Alle Konstruktionsberechnungen sollten von einem qualifizierten Statiker überprüft werden.

