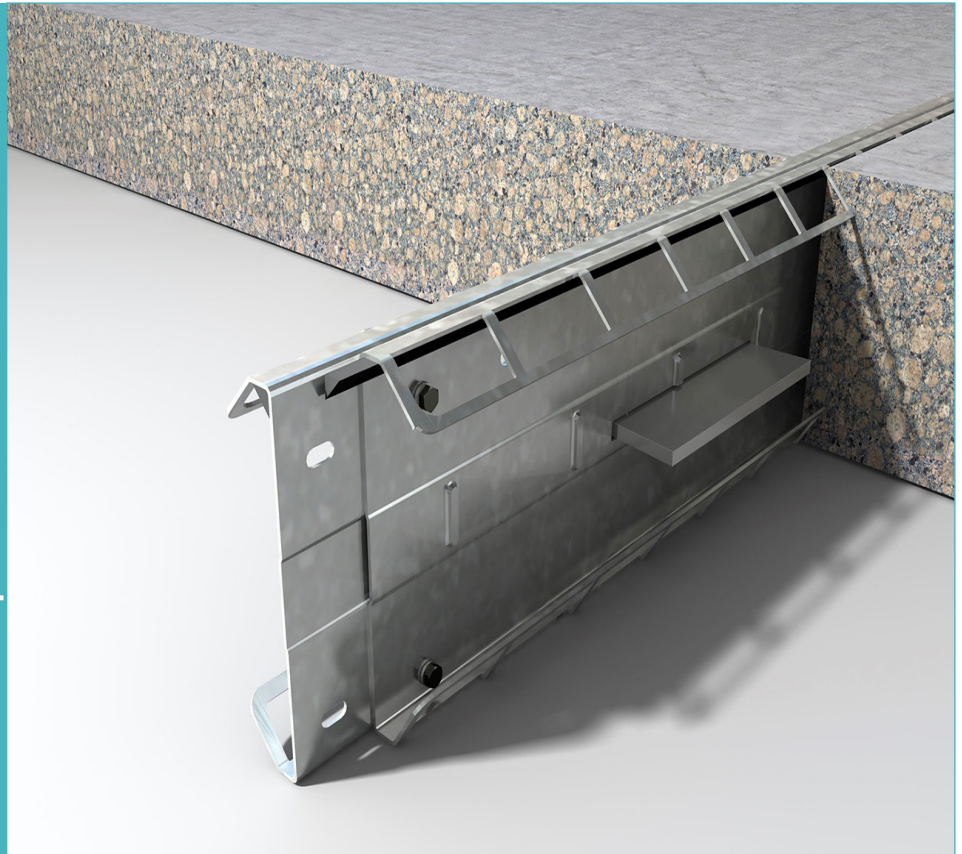


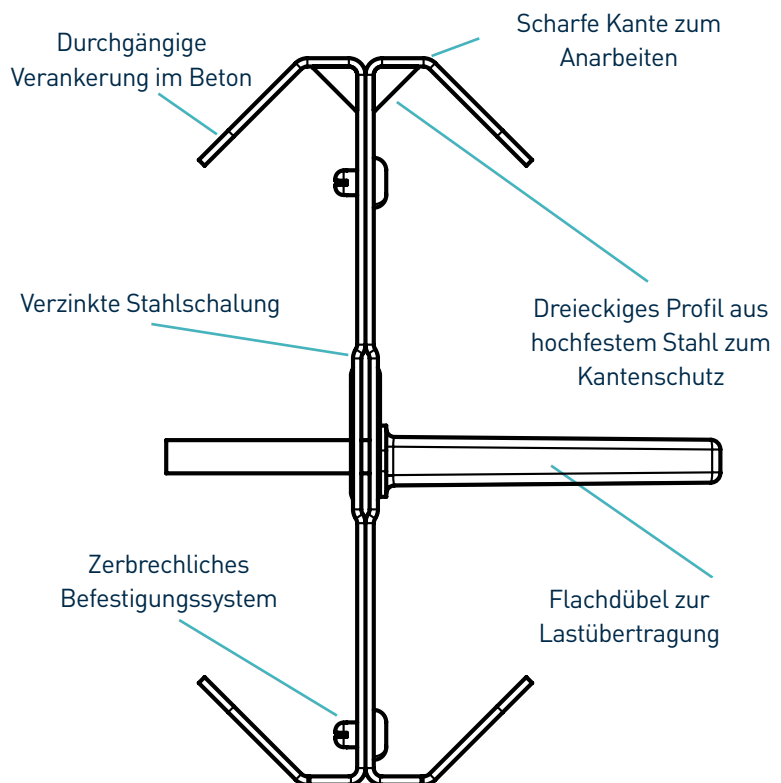
# Permaban Eclipse®

Spezifikationsblatt  
Ausgabe 3.3  
12/03/2019

Permaban Eclipse®



Permaban Eclipse®



# Permaban Eclipse®

Spezifikationsblatt Ausgabe 3.3  
 12/03/2019

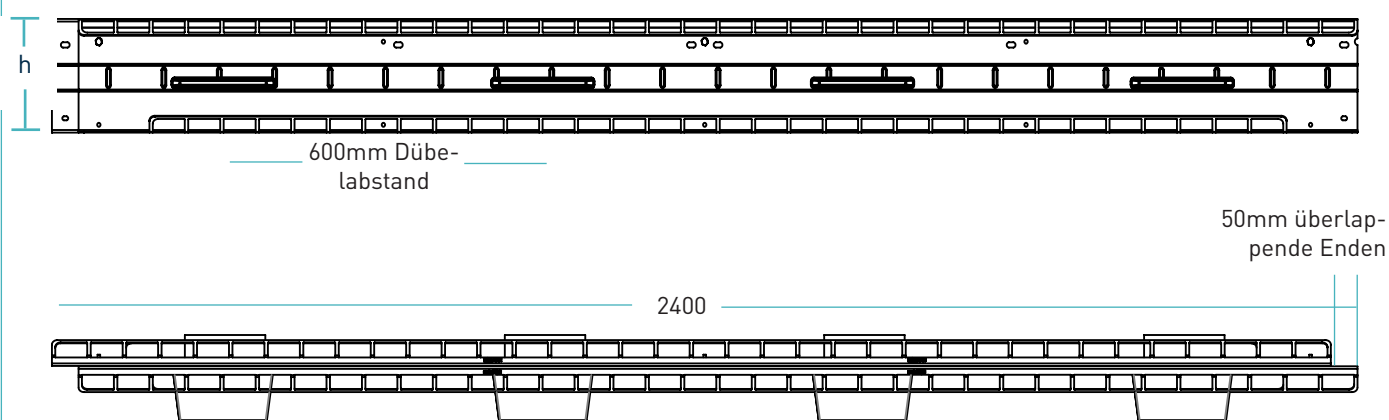
## Fertigungstoleranzen

**Länge** ±2.0mm

**Höhe** ±1mm

**Geradheit** ±0.5mm/600mm

## Abmessungen der Permaban Eclipse®



## Abmessungen und Gewicht der Permaban Eclipse®

Plattenstärke (mm)	Profilhöhe (mm)	Dübelgröße (mm)	Dübelabstand (mm)	Länge (mm)	Profil Einzelgewicht (kg)	Profile pro Palette	Paletten-gewicht (kg)
150	130	151 x 120 x 8	600	2400	18.305	75	1493 kg
175	150				19.366	65	1379 kg
200	175				22.124	52	1271 kg
225	200				22.7	52	1300.4 kg

Es werden nur typische Werte für Höhe und Länge angezeigt. Die angegebenen Gewichtswerte basieren auf Permaban Eclipse einschließlich TD6-Dübel und sind ungefähr.

## Materialien

Bauteil	Material
Kantenschutz	EN 10346: 2015 Dx51D+Z
Flachdübel	EN 10025-2: 2004 S275JR
Flachdübelhülse	HDPP

# Permaban Eclipse<sup>®</sup>

Spezifikationsblatt Ausgabe 3.3  
12/03/2019

## Theoretische, berechnete max. Last bis zum Dübelversagen oder Betonbruch

Für typische Betonplatten, 40N/mm<sup>2</sup> Beton und 20mm Fugenspaltöffnung

		unbewehrter Beton	
Dicke der Bodenplatte (mm)	Dübelausführung	Betonbruch (kN/m)	Biegekraft (kN/m)
150	TD6	31.2	53.4
	TD8	31.2	87.2
	TD10	31.2	124.7
175	TD6	40.0	53.4
	TD8	40.0	87.2
	TD10	40.0	124.7
200	TD6	49.9	53.4
	TD8	49.9	87.2
	TD10	49.9	124.7
225	TD6	60.7	53.4
	TD8	60.7	87.2
	TD10	60.7	124.7
250	TD6	72.4	53.4
	TD8	72.4	87.2
	TD10	72.4	124.7
275	TD6	85.6	53.4
	TD8	85.6	87.2
	TD10	85.6	124.7
300	TD6	86.9	53.4
	TD8	86.9	87.2
	TD10	86.9	124.7

# Permaban Eclipse®

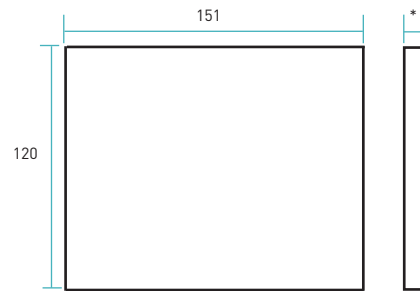
Spezifikationsblatt Ausgabe 3.3  
12/03/2019

## Max. Lastübertragung (kN/m)

Diese Tabelle zeigt die max. Belastung bis zum Bruch (Beton) und zur Verbiegung (Flachdübel) bei einer Fugenöffnung von 20 mm - größere Fugenspaltöffnungen können aufgenommen werden. Die Tragfähigkeit wurde gemäß TR34 4th Edition berechnet. Die Flachdübel wurden in der Mitte der Bodenplatte positioniert. Für genauere Angaben wenden Sie sich bitte an RCR Flooring Products Ltd.

\* Alle Konstruktionsberechnungen sollten von einem qualifizierten Statiker überprüft werden.

Dübelssysteme



Abmessungen in mm

\* Erhältlich in 8 und 10mm