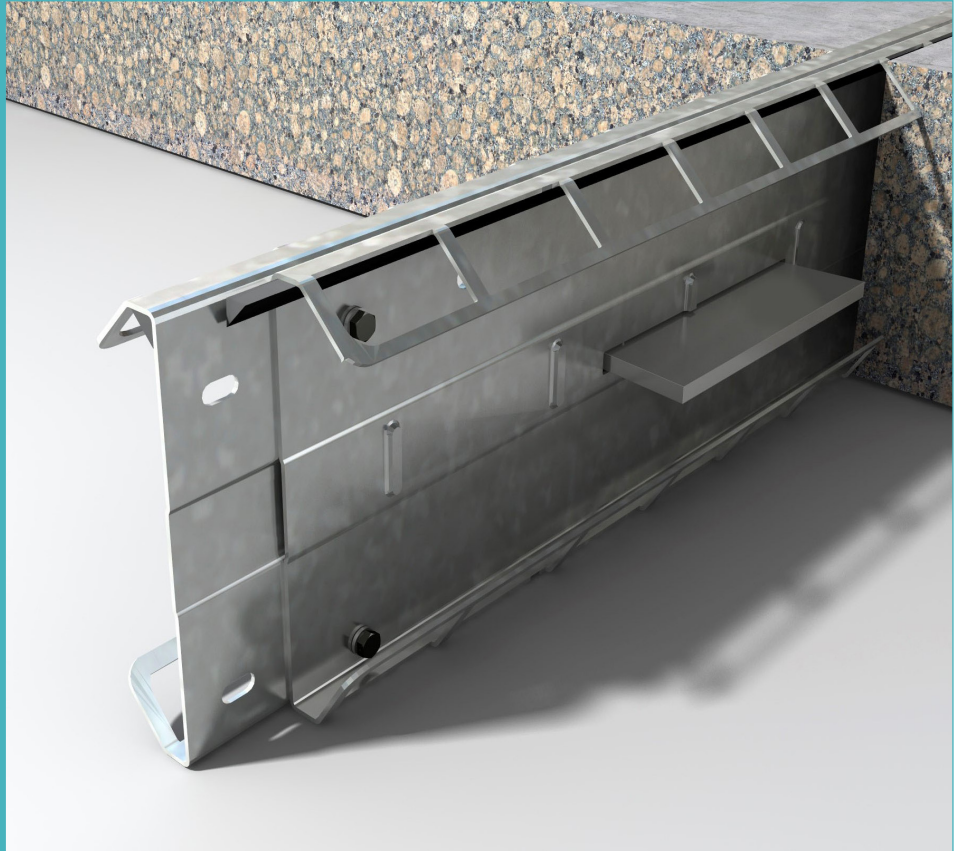


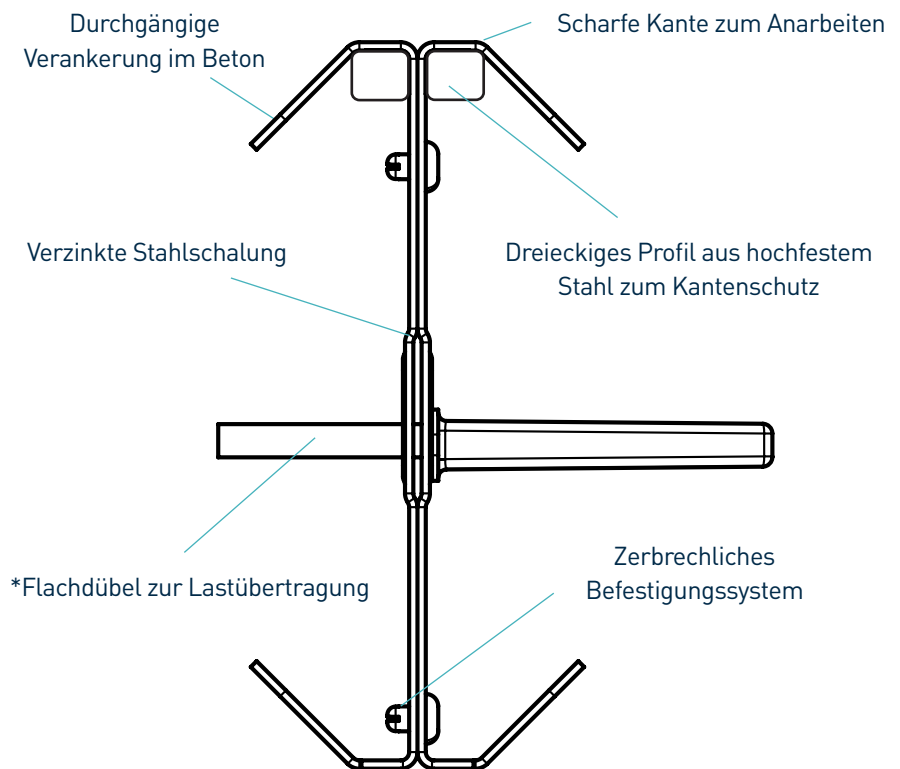
Permaban Eclipse®

Spezifikationsblatt
Ausgabe 3.9
01/09/2024

Permaban Eclipse®



Permaban Eclipse®



*Die Flachdübel sind in einer Dicke von 6mm, 8mm und 10mm verfügbar

Permaban Eclipse®

Spezifikationsblatt Ausgabe 3.9
01/09/2024

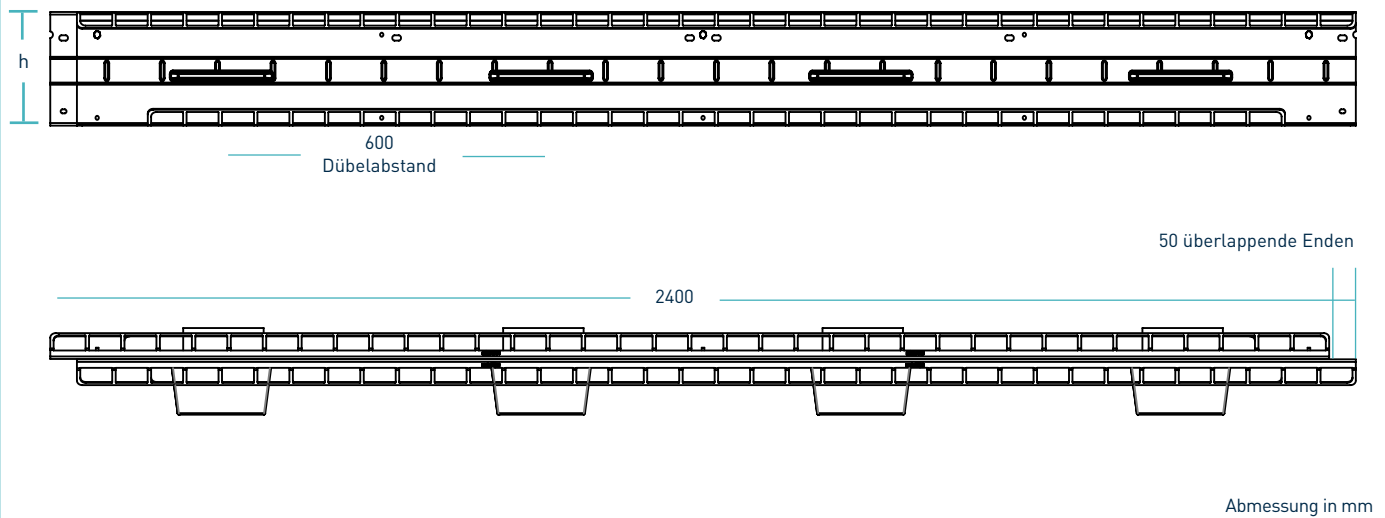
Fertigungstoleranzen

Länge ±2.0mm

Höhe ±1mm

Geradheit ±0.5mm/600mm

Abmessungen der Permaban Eclipse®



Abmessungen und Gewicht der Permaban Eclipse®

Plattenstärke (mm)	Profilhöhe (mm)	Dübelgröße (mm)	Dübelabstand (mm)	Länge (mm)	Profil Einzelgewicht (kg)	Profile pro Palette	Paletten-gewicht (kg)
150	125	151 x 120 x 8	600	2400	17.5	75	1437.5
175	150				19.5	65	1392.5
200	175				21.5	52	1243
225	200				23.5	52	1347
250	225				25.5	39	1119.5

Es werden nur typische Werte für Höhe und Länge angezeigt. Die angegebenen Gewichtswerte basieren auf Permaban Eclipse einschließlich TD8-Dübel und sind ungefähr.

Materialien

Bauteil	Material
Kantenschutz	EN 10346:2015 Dx51D+Z & EN 10025-2:2004 S275JR
Flachdübel	EN 10025-2:2004 S275JR
Flachdübelhülse	HDPP

Permaban Eclipse®

Theoretische, berechnete max. Last bis zum Dübelversagen oder Betonbruch

(Für typische Betonplatten, 40N/mm² Beton und 20mm Fugenspaltöffnung)

Dicke der Bodenplatte (mm)	Dübelausführung	unbewehrter Beton	
		Betonbruch (kN/m)	Biegekraft (kN/m)
150	TD6	30.2	53.0
	TD8	30.2	86.2
	TD10	30.2	123.0
175	TD6	38.7	53.0
	TD8	38.7	86.2
	TD10	38.7	123.0
200	TD6	48.3	53.0
	TD8	48.3	86.2
	TD10	48.3	123.0
225	TD6	58.8	53.0
	TD8	58.8	86.2
	TD10	58.8	123.0
250	TD6	70.3	53.0
	TD8	70.3	86.2
	TD10	70.3	123.0
275	TD6	82.9	53.0
	TD8	82.9	86.2
	TD10	82.9	123.0
300	TD6	84.2	53.0
	TD8	84.2	86.2
	TD10	84.2	123.0
325	TD6	79.5	53.0
	TD8	79.5	86.2
	TD10	79.5	123.0

Permaban Eclipse®

Spezifikationsblatt Ausgabe 3.9
01/09/2024

Max. Lastübertragung (kN/m)

Diese Tabelle zeigt die max. Belastung bis zum Bruch (Beton) und zur Verbiegung (Flachdübel) bei einer Fugenöffnung von 20mm - größere Fugenspaltöffnungen können aufgenommen werden. Die Tragfähigkeit wurde gemäß TR34 4th Edition berechnet. Die Flachdübel wurden in der Mitte der Bodenplatte positioniert. Für genauere Angaben wenden Sie sich bitte an RCR Flooring Products Ltd.

* Alle Konstruktionsberechnungen sollten von einem qualifizierten Statiker überprüft werden.

kompatible Dübelsysteme

