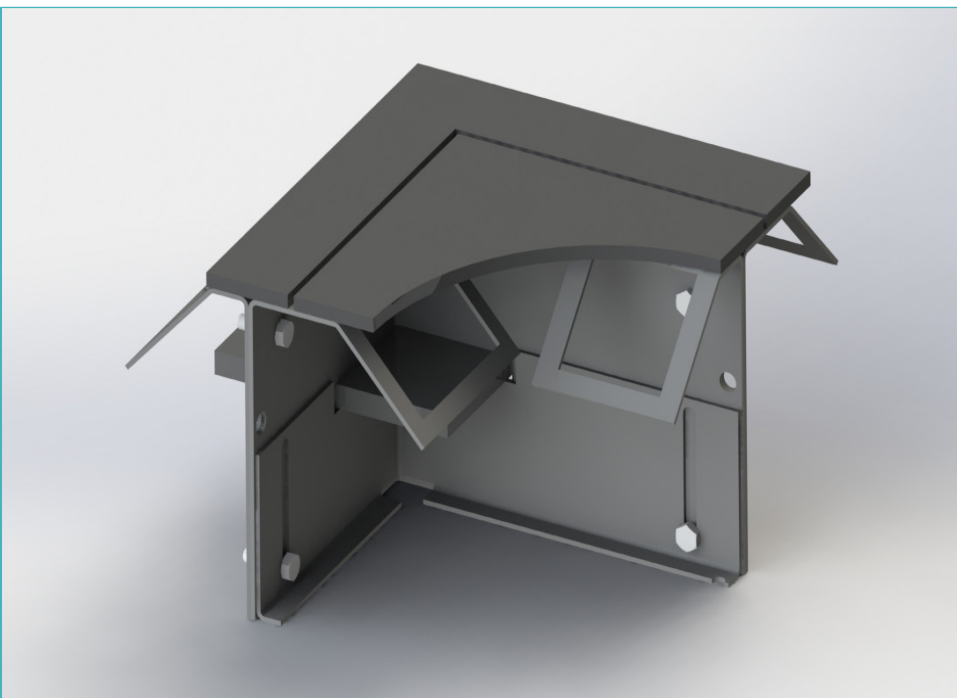


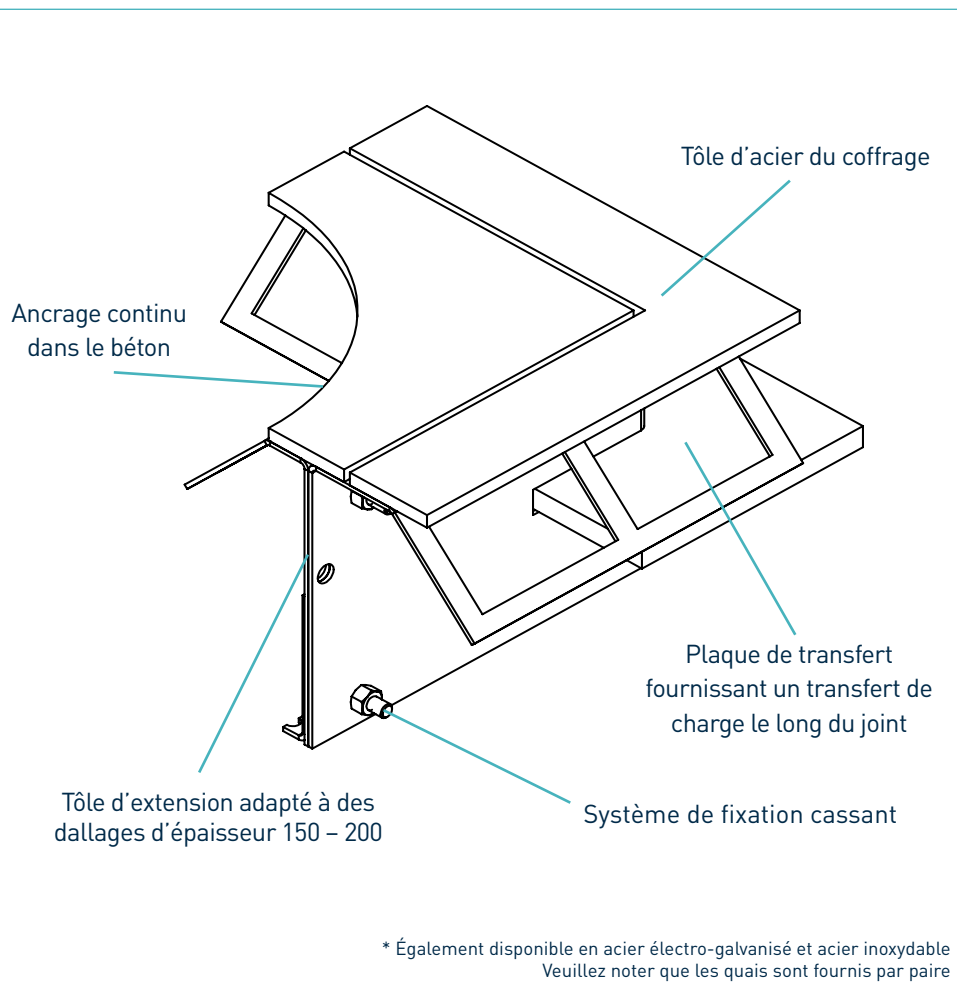
Permaban Wave® DOCK

Fiche technique
Édition 1.5
01/08/2023

Permaban Wave® Dock



Permaban Wave® Dock



Permaban Wave® Dock

Fiche technique Édition 1.5
01/08/2023

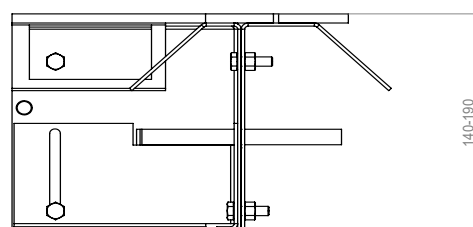
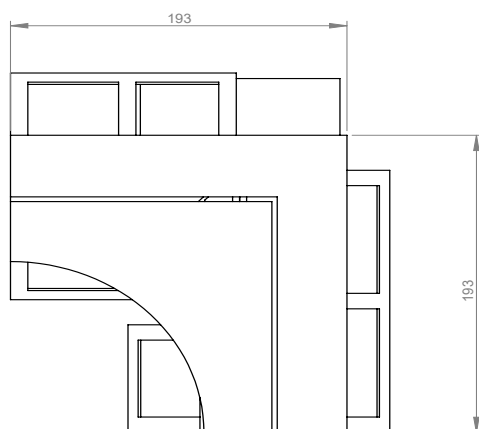
tolérances de fabrication

Longueur ±2.0mm

Hauteur ±1mm

Rectitude ±0.5mm/600mm

dimensions du Permaban Wave® Dock



dimensions et poids du Permaban Wave® Dock

Accessoire	Largeur (mm)	Longueur (mm)	Poids par joint (kg)	Nombre d'unités par paquet	Poids par paquet (kg)
Dock (paire)	193	193	7	24	203

Valeurs typiques de hauteur et de longueur indiquées uniquement.

matériaux

Composant	Material
Un toit en acier antichocs permet une arrestation commune	EN 10277-1:2018 S235JRC
Tôle d'acier du coffrage	EN 10130:2006 DC01
Plaque à goujon	BS EN 10025-2:2004 S275JR
Manchon de plaque à goujon	HDPP

Le contenu indiqué dans cette fiche de données est approximatif.

RCR Flooring Products Ltd se réserve le droit de modifier cette feuille de données à tout moment.

Pour plus de détails, veuillez contacter RCR Flooring Products Ltd.

La société RCR Flooring Products Ltd est immatriculée en Angleterre et au Pays de Galles - No. 02815314.