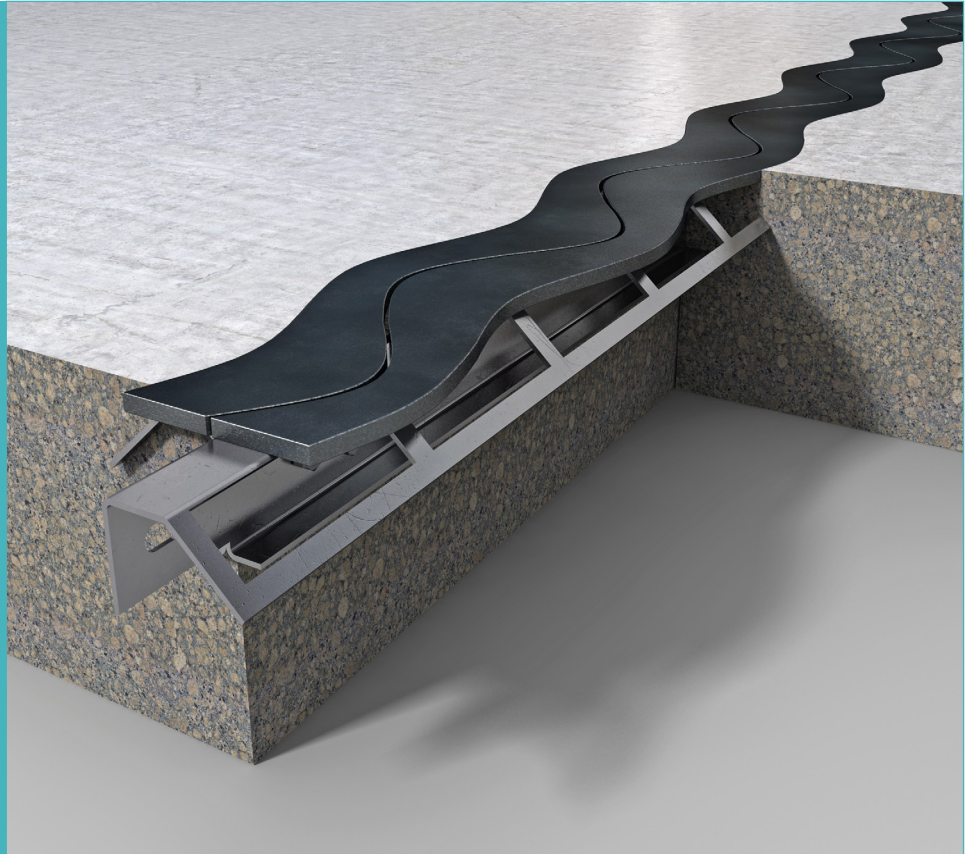


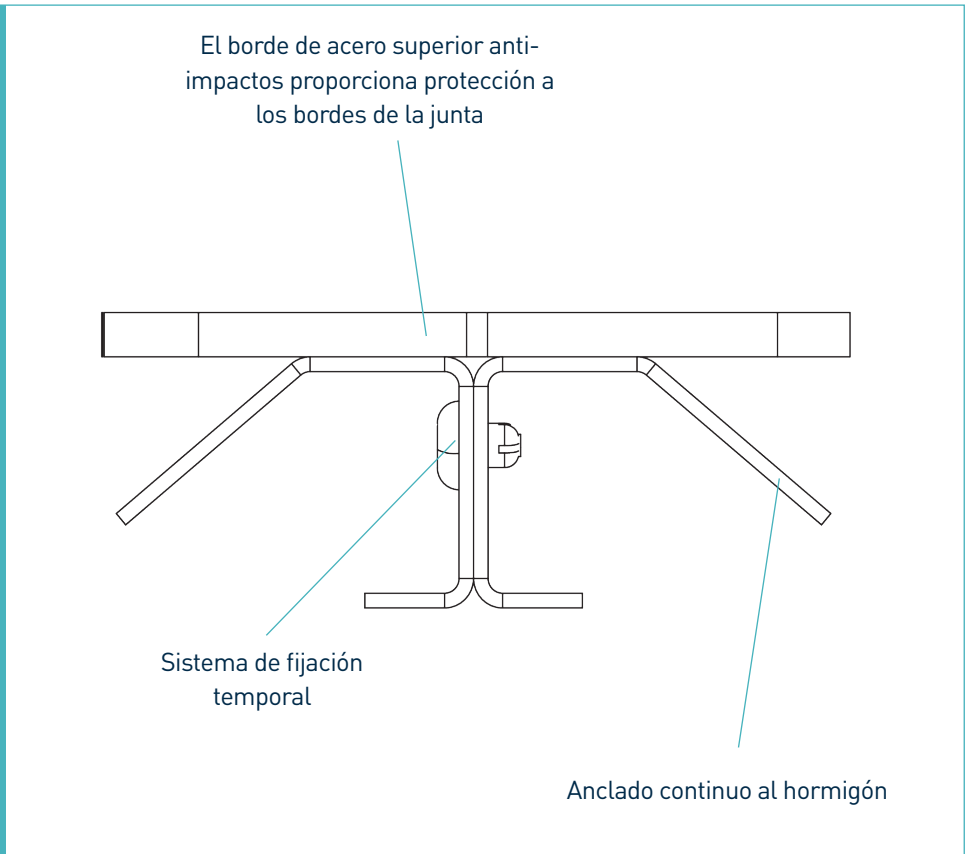
Permaban Wave Edge

Ficha de especificaciones,
versión 1.0
20/04/2020

Permaban Wave Edge



Permaban Wave Edge



Permaban Wave Edge

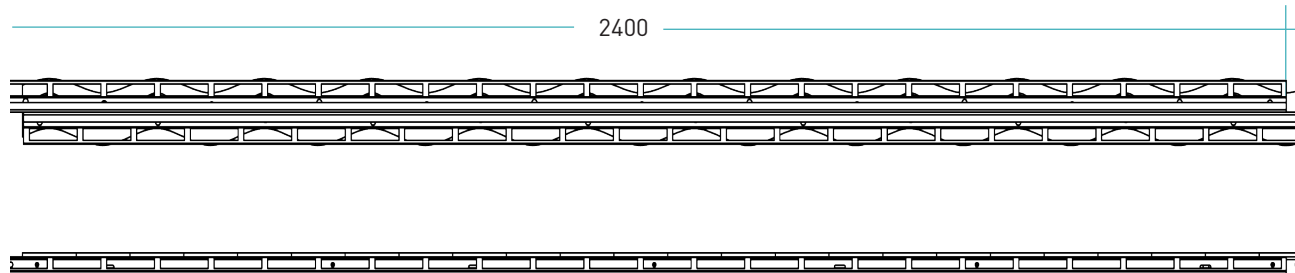
Ficha de especificaciones, versión 1.0
20/04/2020

tolerancias de fabricación

| | | | | | |
|-----------------|--------|---------------|------|-----------------|--------------|
| Longitud | ±2.0mm | Altura | ±1mm | Rectitud | ±0.5mm/600mm |
|-----------------|--------|---------------|------|-----------------|--------------|

dimensiones de Permaban Wave Edge

Final machi-hembrado ó final para encastrar ó



* dimensiones en mm

dimensiones y peso de Permaban Wave Edge

| Altura junta, h (mm) | Longitud (mm) | Peso de cada junta (kg) | Cantidad por lote | Peso del lote (kg) |
|----------------------|---------------|-------------------------|-------------------|--------------------|
| 45 | 2400 | 14 | 94 | 1530 |

Sólo se muestran los valores típicos de altura y longitud. Los valores de peso mostrados son aproximados.

materiales

| Componente | Material |
|--|----------------------|
| El borde de acero superior anti-impactos proporciona protección a los bordes de la junta | S275JR EN 10025:2004 |
| El continuo lazo de hormigón | BS EN 1030:2006 DC01 |