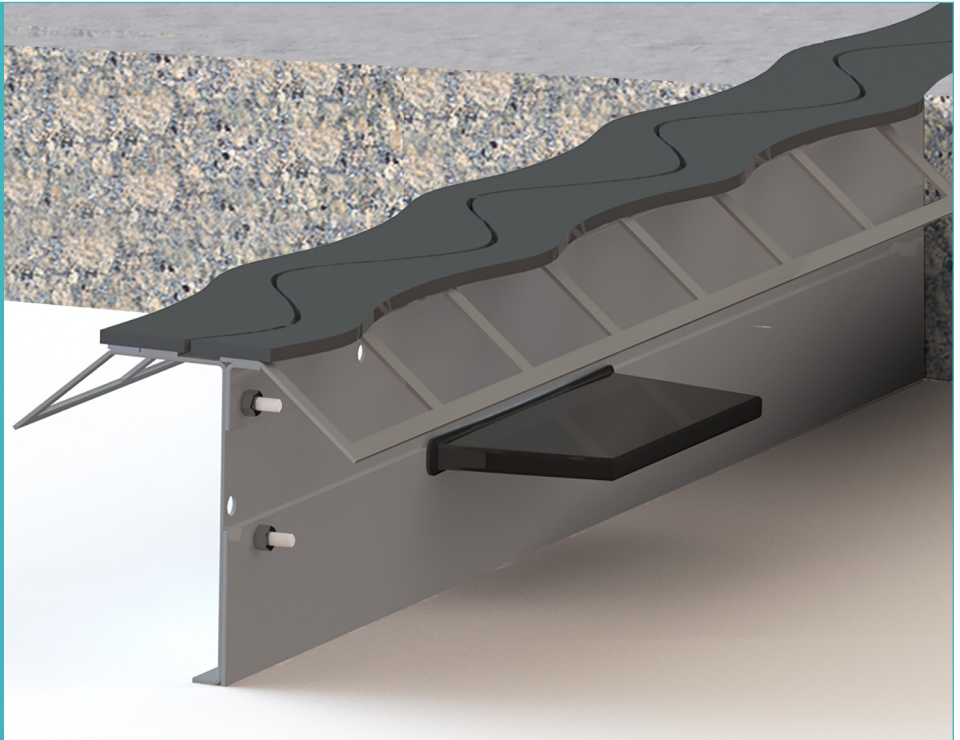


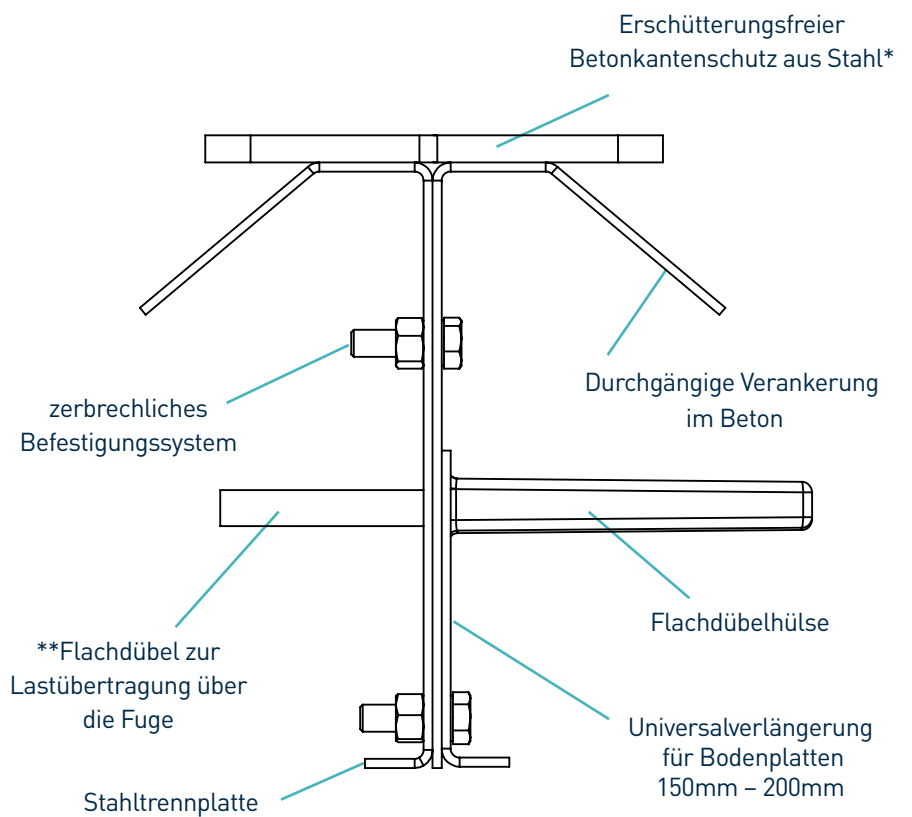
# ® Permaban Wave

Datenblatt Version 2.5  
01/09/2024

Permaban Wave®



Permaban Wave®



\*Auch in elektro-galvanisiertem und rostfreiem Stahl erhältlich  
\*\*Die Flachdübel sind in einer Dicke von 8mm und 10mm verfügbar

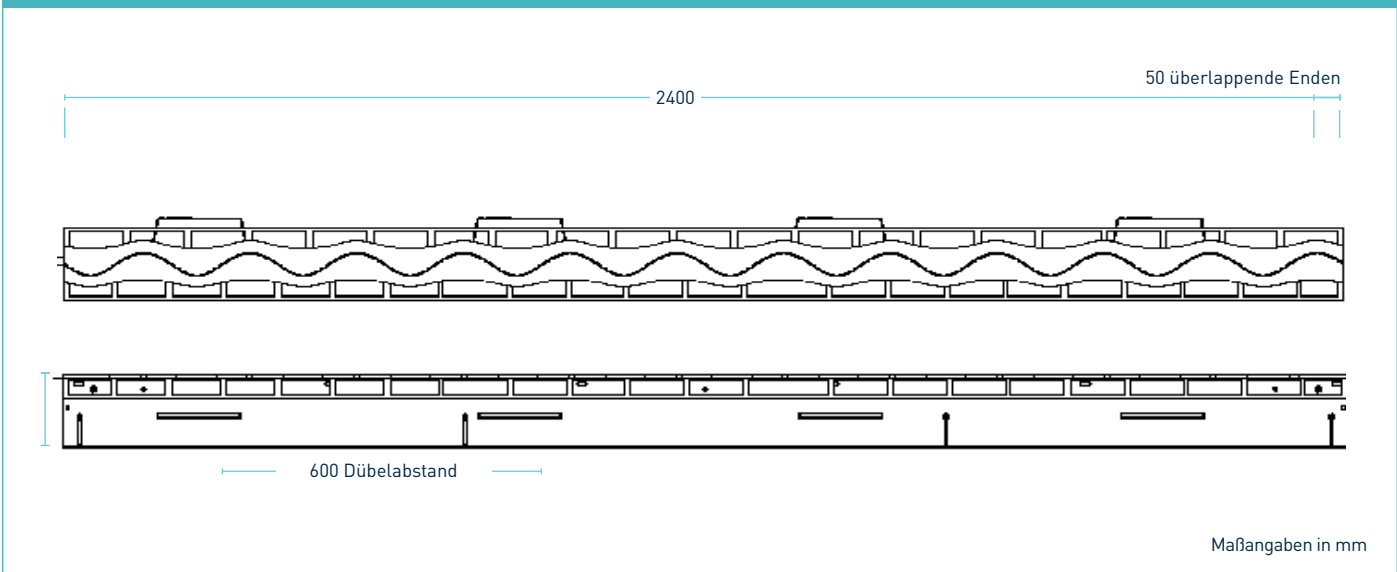
# Permaban Wave®

Datenblatt Version 2.5  
01/09/2024

## Herstellungstoleranzen

<b>Länge</b>	±2.0mm	<b>Höhe</b>	±1mm	<b>Geradheit</b>	±0.5mm/600mm
--------------	--------	-------------	------	------------------	--------------

## Maßangaben des Permaban Wave



## Abmessungen und Gewicht von Permaban Wave®

Plattenstärke (mm)	Profilhöhe (mm)	Dübelgröße (mm)	Dübelabstand (mm)	Länge (mm)	Profil Einzel-gewicht (kg)	Profile pro Palette	Paletten-gewicht (kg)
150 - 200	140 - 190	151 x 120 x 8	600	2400	28.5	50	1550
225	200				31.5	44	1511
250	225				32.5	44	1555

Es werden nur typische Werte für Höhe und Länge angezeigt. Die angegebenen Gewichtswerte basieren auf Permaban Wave® einschließlich TD8-Dübel und sind ungefähr.

## Materialien

Bauteil	Material
Stahlkantenschutz	EN 10277-1:2018 S235JRC
Stahltrennplatte	EN 10130:2006 DC01
Flachdübel	BS EN 10025-2:2004 S275JR
Flachdübelhülse	HDPP

# Permaban Wave®

Datenblatt Version 2.5  
01/09/2024

## Theoretische, berechnete max. Last bis zum Dübelversagen oder Betonbruch

(Für typische Betonplatten, 40N/mm<sup>2</sup> Beton und 20mm Fugenspaltöffnung)

		unbewehrter Beton	
Dicke der Bodenplatte (mm)	Dübelausführung	Bruch (kN/m)	Biegekraft (kN/m)
Universalverlängerung für Bodenplatten 150 – 200	TD8	34.5	86.2
	TD10	34.5	123.0
225	TD8	58.8	86.2
	TD10	58.8	123.0
250	TD8	70.3	86.2
	TD10	70.3	123.0
275	TD8	82.9	86.2
	TD10	82.9	123.0
300	TD8	84.2	86.2
	TD10	84.2	123.0
325	TD8	79.5	86.2
	TD10	79.5	123.0

Max. Lastübertragung (kN/m)

Diese Tabelle zeigt die max. Belastung bis zum Bruch (Beton) und zur Verbiegung (Flachdübel) bei einer Fugenöffnung von 20mm - größere Fugenspaltöffnungen können aufgenommen werden. Die Tragfähigkeit wurde gemäß TR34 4th Edition berechnet. Die Flachdübel wurden in der Mitte der Bodenplatte positioniert. Für genauere Angaben wenden Sie sich bitte an RCR Flooring Products Ltd.

\* Alle Konstruktionsberechnungen sollten von einem qualifizierten Statiker überprüft werden.

kompatible Dübelssysteme

