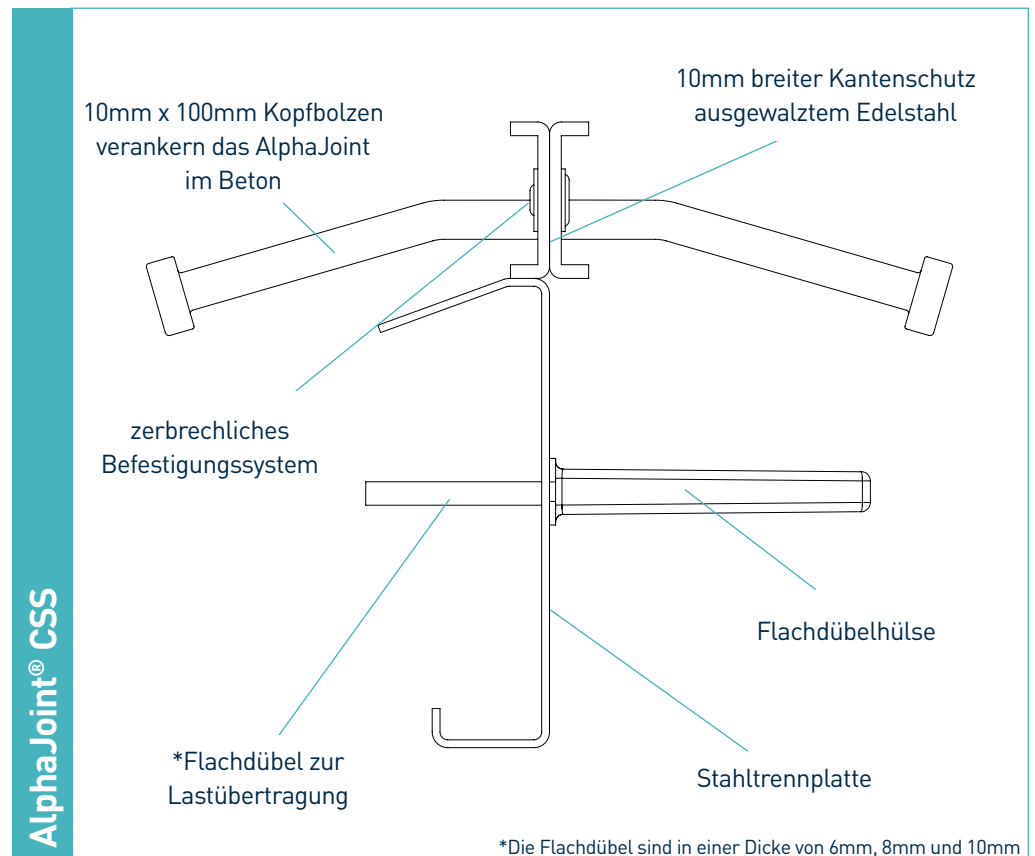
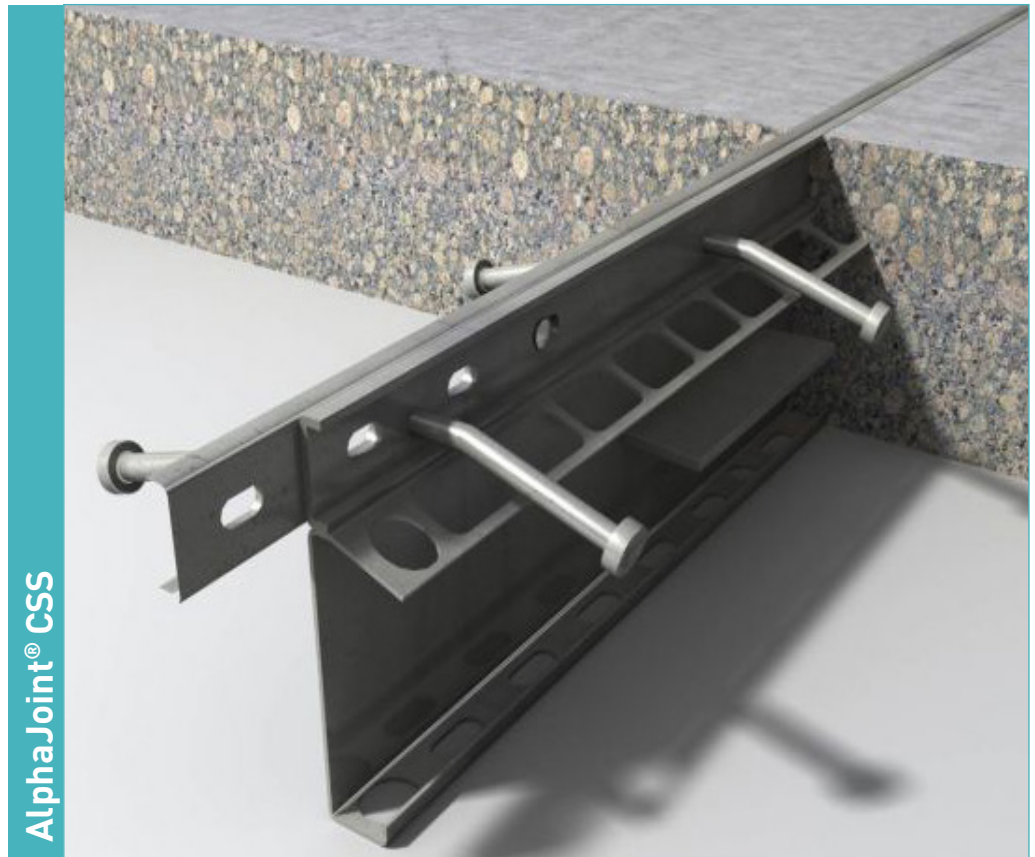


AlphaJoint® CSS

Datenblatt
Version 3.8
01/08/2023



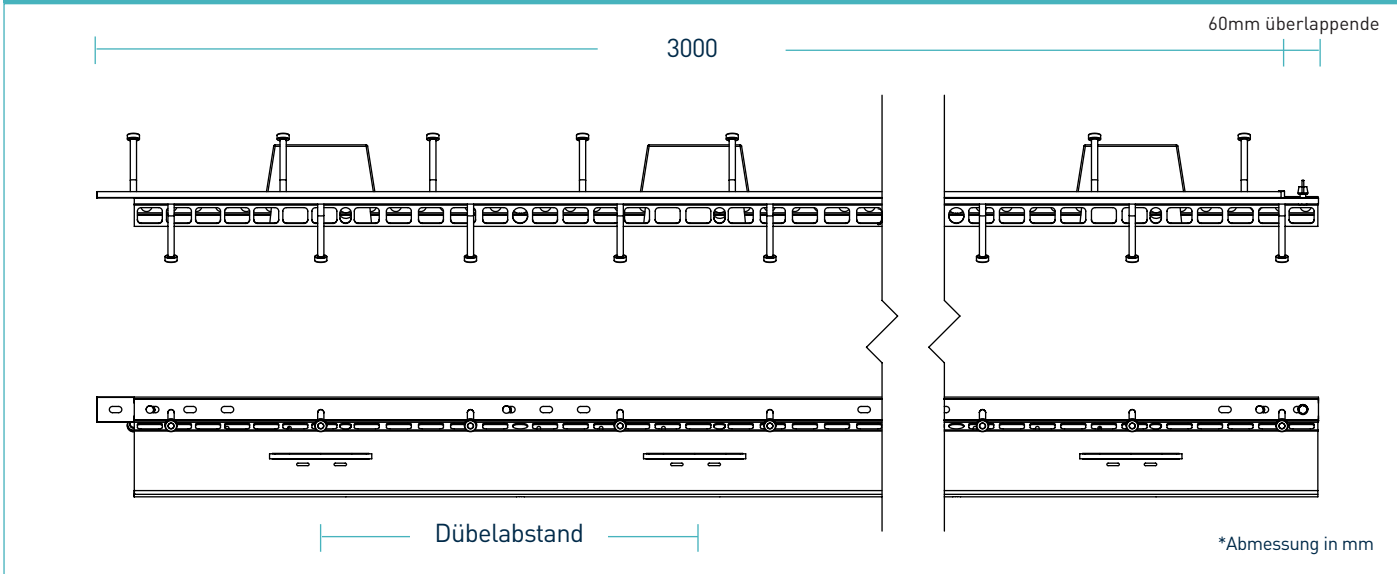
AlphaJoint® CSS

Datenblatt Version 3.8
01/08/2023

Herstellungstoleranzen

Länge	±2.0mm	Höhe	±1mm	Geradheit	±0.5mm/600mm
--------------	--------	-------------	------	------------------	--------------

Abmessungen und Gewicht von AlphaJoint® CSS



Abmessungen und Gewicht von AlphaJoint® CSS

Plattenstärke (mm)	Profilhöhe (mm)	Dübelgröße (mm)	Dübelabstand (mm)	Länge (mm)	Profil Einzelgewicht (kg)	Profile pro Palette	Palettengewicht (kg)
150	130	151 x 120 x 8	600	3000	20	45	1025
175	150				21	40	965
200	175				22	40	1055
225	200				23	40	1045
250	225				24	40	1085

Es werden nur typische Werte für Höhe und Länge angezeigt. Die angegebenen Gewichtswerte basieren auf AlphaJoint® CSS einschließlich TD8-Dübel und sind ungefähr.

Materialien

Bauteil	Materialien
Flachstahlstreifen (CSS)	EN 10088-2 1.4301 304L
Stahltrennplatte	EN 10130:2006 DC01
Kopfbolzen	EN ISO 13918:2017 S235J2
Flachdübel	EN 10025-2:2004 S275JR
Flachdübelhülse	HDPP

AlphaJoint® CSS

Theoretische, berechnete max. Last bis zum Dübelversagen oder Betonbruch

Für typische Betonplatten, 40N/mm² Beton und 20mm Fugenspaltöffnung

unbewehrter Beton

Dicke der Bodenplatte (mm)	Dübelausführung	Bruch (kN/m)	Biegekraft (kN/m)
150	TD6	35.7	53.4
	TD8	35.7	87.2
	TD10	35.7	124.7
175	TD6	35.7	53.4
	TD8	35.7	87.2
	TD10	35.7	124.7
200	TD6	35.7	53.4
	TD8	35.7	87.2
	TD10	35.7	124.7
225	TD6	60.7	53.4
	TD8	60.7	87.2
	TD10	60.7	124.7
250	TD6	72.6	53.4
	TD8	72.6	87.2
	TD10	72.6	124.7
275	TD6	85.6	53.4
	TD8	85.6	87.2
	TD10	85.6	124.7
300	TD6	86.9	53.4
	TD8	86.9	87.2
	TD10	86.9	124.7
325	TD6	82.1	53.4
	TD8	82.1	87.2
	TD10	82.1	124.7

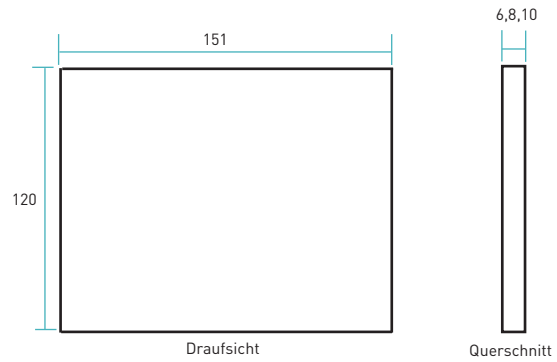
AlphaJoint® CSS

Max. Lastübertragung (kN/m)

Diese Tabelle zeigt die max. Belastung bis zum Bruch (Beton) und zur Verbiegung (Flachdübel) bei einer Fugenöffnung von 20 mm - größere Fugenspaltöffnungen können aufgenommen werden. Die Tragfähigkeit wurde gemäß TR34 4th Edition berechnet. Die Flachdübel wurden in der Mitte der Bodenplatte positioniert. Für genauere Angaben wenden Sie sich bitte an RCR Flooring Products Ltd.

* Alle Konstruktionsberechnungen sollten von einem qualifizierten Statiker überprüft werden.

kompatible Dübelsysteme



Abmessungen in mm