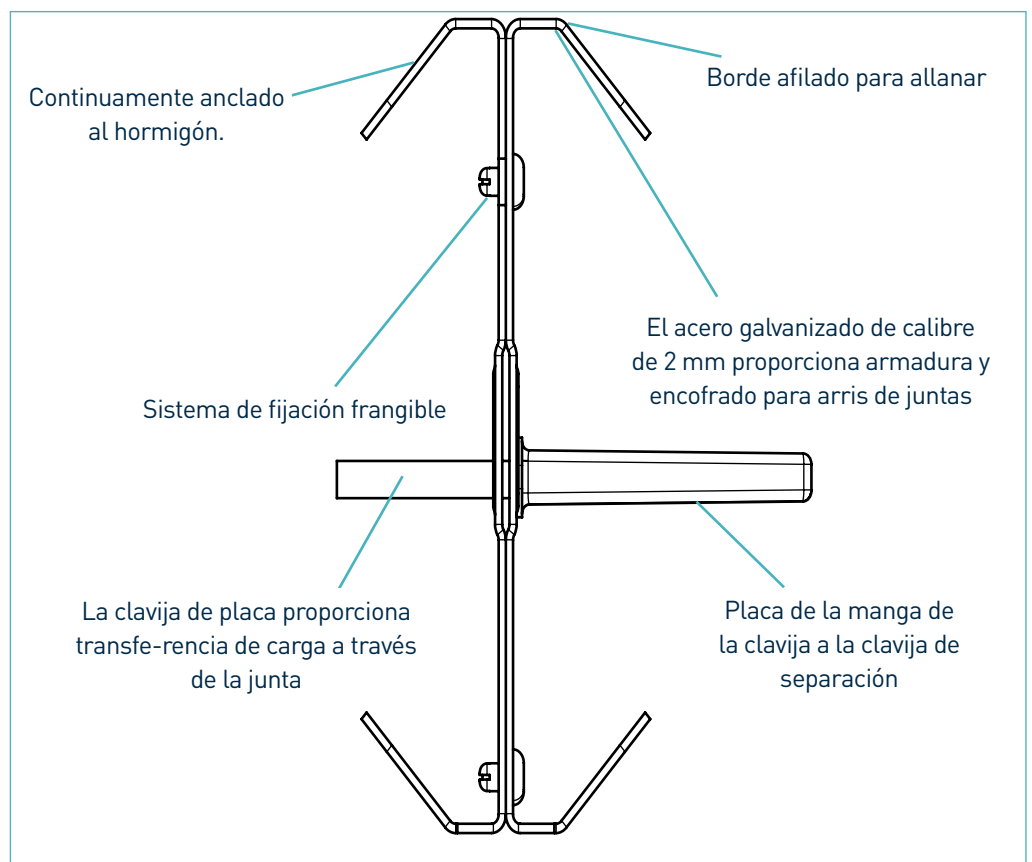
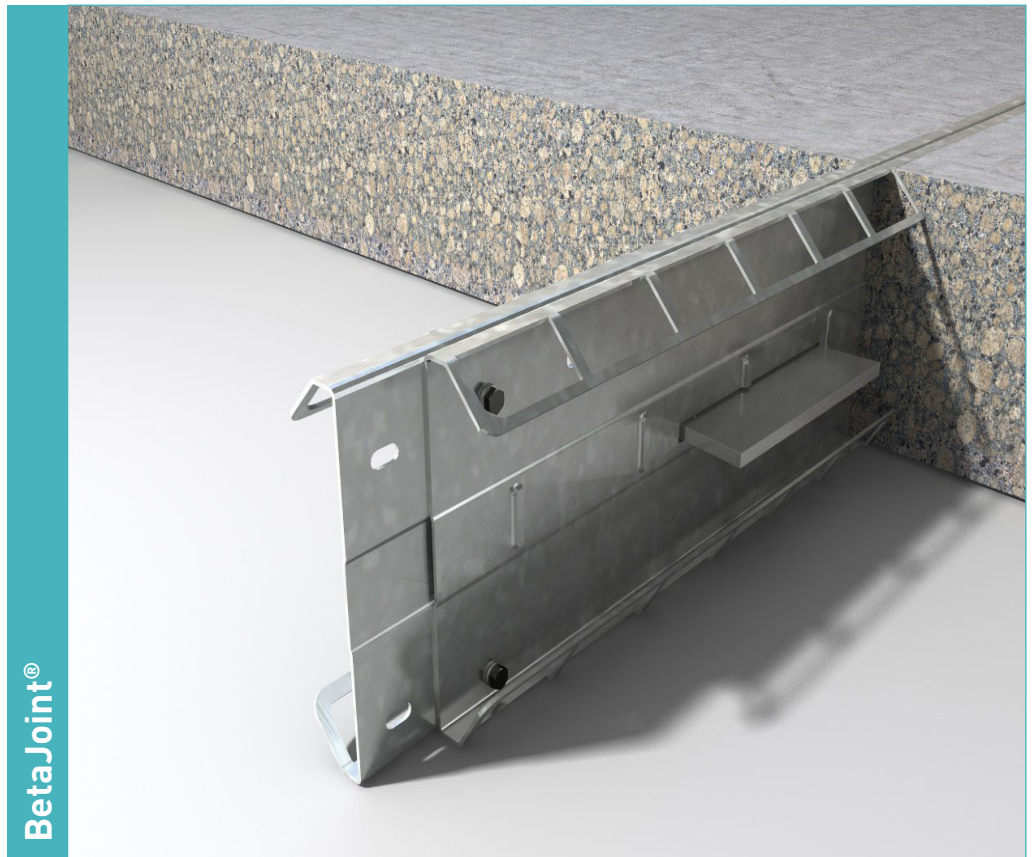


BetaJoint®

Ficha de especificaciones
versión 4.5
12/11/2019



BetaJoint®

Ficha de especificaciones versión 4.5
12/11/2019

tolerancias de fabricación

Longitud ±2.0mm

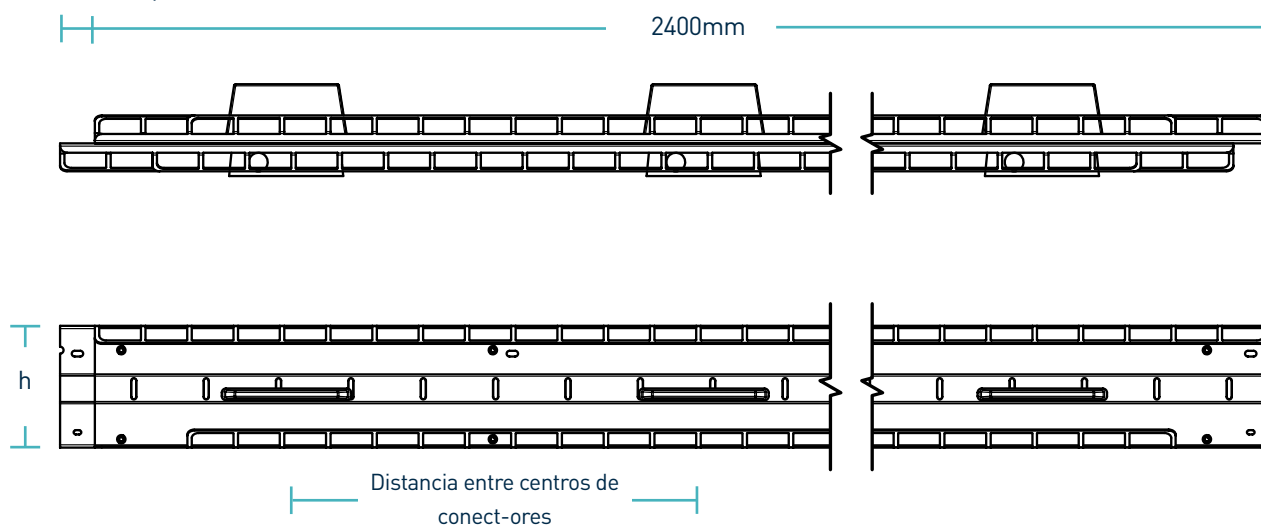
Altura ±1mm

Rectitud ±0.5mm/600mm

Dimensiones de BetaJoint®

Final lapeado de 50mm

2400mm



Dimensiones y peso de BetaJoint®

Profundidad nominal losa (mm)	Altura junta, h (mm)	Tamaño de conector (mm)	Distancia entre conectores (mm)	Longitud (mm)	Peso de cada junta (kg)	Cantidad por lote	Peso del lote (kg)
150	130	151 x 120 x 8	600	2400	17.5	78	1450
175	150				19.0	65	1320
200	175				21.0	52	1177
225	200				23.6	52	1312

Sólo se muestran los valores típicos de altura y longitud. El peso y los valores son aproximados.

materiales

Componente	Material
Conjunto arris armadura y encofrado.	BS EN 10346:2009 DX51 D+Z
Pasador de placa	BS EN 10025-2:2004 S275JRG2 min 410 N/mm ² tensile strength
Manguito de placa	HDPP

BetaJoint®

Ficha de especificaciones versión 4.5
12/11/2019

Cargas teóricas calculadas de última generación en caso de falla de clavija u hormigón

(Para losas típicas, concreto de 40N / mm² y abertura de junta de 20 mm)

Espesor de la (mm)	Connector	Losas no reforzadas	
		Rotura del hormigón (kN/m)	Flexión del conector (kN/m)
150	TD6	31.2	53.4
	TD8	31.2	87.2
	TD10	31.2	124.7
175	TD6	40.0	53.4
	TD8	40.0	87.2
	TD10	40.0	124.7
200	TD6	49.9	53.4
	TD8	49.9	87.2
	TD10	49.9	124.7
225	TD6	60.7	53.4
	TD8	60.7	87.2
	TD10	60.7	124.7
250	TD6	72.4	53.4
	TD8	72.4	87.2
	TD10	72.4	124.7
275	TD6	85.6	53.4
	TD8	85.6	87.2
	TD10	85.6	124.7
300	TD6	86.9	53.4
	TD8	86.9	87.2
	TD10	86.9	124.7

BetaJoint®

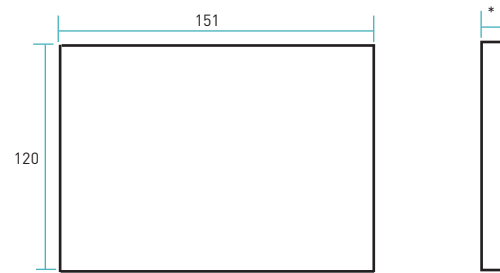
Ficha de especificaciones versión 4.5
12/11/2019

Carga máxima (kN/m)

Esta tabla muestra la carga máxima de rotura (fallo del hormigón) y de flexión (fallo del pasador) para una junta con abertura de 20 mm; es posible la adaptación a mayores coberturas. La carga máxima se ha calculado de conformidad con la norma TR34, 4.ª edición. La posición del pasador se ha tomado a la mitad de la profundidad de la losa. Para un análisis más detallado, rogamos se ponga en contacto con RCR Flooring Products Ltd.

*Todos los cálculos de diseño deberán ser verificados por un ingeniero estructural cualificado.

Sistemas de clavijas compatibles



Dimensiones en mm.

* Disponible en 8 y 10 mm.