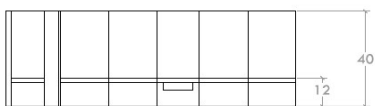
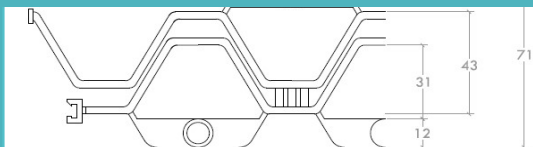


Joint Permaban Signature AR (réparation d'arête) FR

Guide d'installation Version 2.1

Guide d'installation – RINOL Mélange préparé (application à température ambiante) et Mélange de PU préparé (application de stockage frigorifique)



permaban *Signature* ar[®]

Contenu du kit et spécifications

- A - Joint : Permaban Signature AR (25 m) sous emballage scellé par bande
- B - 1 rouleau de ruban de décollement
- C - 1 foret de maçonnerie standard
 Boulon d'ancrage (1 boîte de 100) (4 par joint)
- D - Outils à résine haut et bas niveaux
- E - 25 résines A+B

Outils et machines



Application à température ambiante :



Application de stockage frigorifique <6 °C



Outils et machines requis

- | | | | |
|----|----------------------|-----|--|
| 1- | Marteau-piqueur | 6- | Brosse |
| 2- | Scie circulaire | 7- | Foret |
| 3- | Burin et marteau | 8- | Dispositif de fixation des boulons d'ancrage |
| 4- | Système d'extraction | 9- | Truelle |
| 5- | Mélangeur | 10- | Meuleuse |



Produits nécessaires pour l'application à température ambiante : R1- RINOL EP-Mélange préparé R2- ENDUIT ROCLAND SIGNATURE AR



Produits nécessaires pour l'application de stockage frigorifique :

- C1- Mélange de PU préparé
- C2 - ENDUIT ROCLAND SIGNATURE AR

Santé et sécurité



Joint Permaban Signature AR (réparation d'arête) FR

Guide d'installation Version 2.1

Guide d'installation - Mélange préparé RINOL (application à température ambiante) et Mélange de PU préparé (application à stockage frigorifique)



01 – Découpage et canal

- Largeur : 12-15 cm
Profondeur : 5-6 cm
- Découper le béton autour du joint endommagé.
- Vérifier la profondeur avec l'outil à résine fourni.



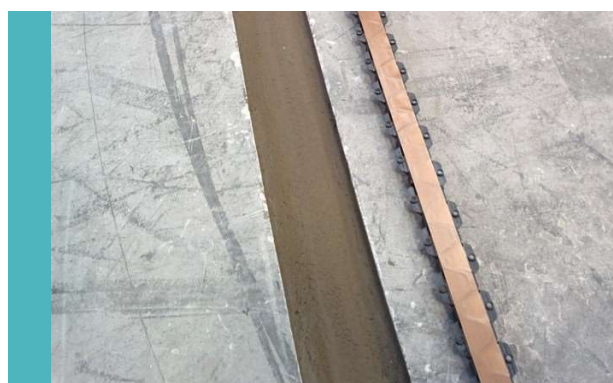
02 – Apprêtage

- Nettoyer et passer l'aspirateur.
- Mélanger la résine RINOL et l'appliquer comme apprêt.



03 – Coulage de la couche de support

- Mélanger le RINOL Signature AR
Mélange préparé au rapport 1/5
- Mélanger le RINOLCRYL P201
et l'enduit Rocland Signature
AR au rapport 1/7.
- Mélange PU préparé au
rapport 1/5
- Couler le mélange et le niveler
avec l'outil à résine fourni afin
d'obtenir la profondeur de
résine basse adéquate.



04 – Préparation du joint

- Utiliser le rouleau de ruban adhésif de décollement fourni avec le kit pour sceller le fond du joint.



Joint Permaban Signature AR (réparation d'arête) FR

Guide d'installation Version 2.1

Guide d'installation - Mélange préparé RINOL (application à température ambiante) et Mélange de PU préparé (application à stockage frigorifique)



05 - Découpage



- Après avoir coulé le mélange préparé RINOL, laisser le mélange durcir pendant trois heures.
- Mélange de PU préparé



- Après avoir coulé le RINOLCRYL P201, laisser le mélange durcir pendant deux heures.

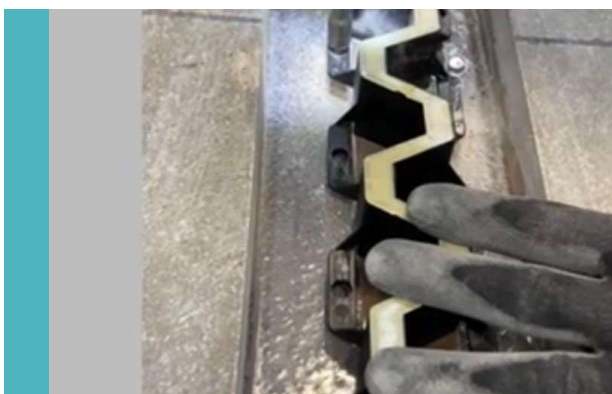


- Rétablir le joint avec un trait de scie.



06 - Perçage des trous

- Marquer les points de perçage afin de fixer le joint Permaban Signature AR sur l'assise.
- Aspirer tous les débris produits.



07 - Fixation du joint par vissage

- Fixer le joint Permaban Signature AR à l'aide des boulons d'ancrage fournis (4 par joint).



08 - Apprêtage

- Nettoyer et passer l'aspirateur.



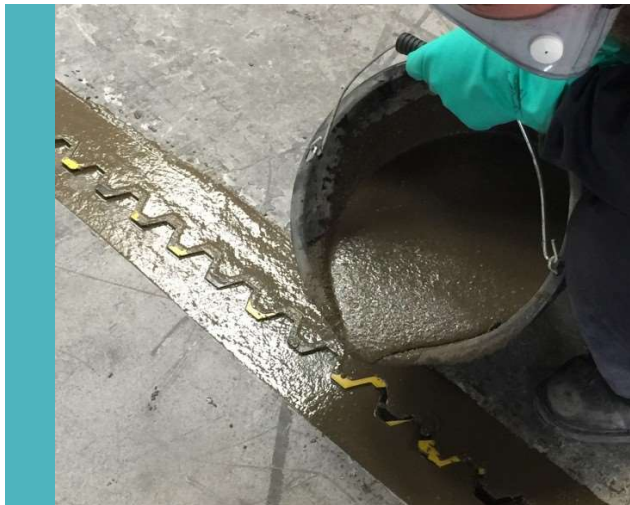
- Mélanger la résine RINOL et l'appliquer comme apprêt.



Joint Permaban Signature AR (réparation d'arête) FR

Guide d'installation Version 2.1

Guide d'installation - Mélange préparé RINOL (application à température ambiante) et Mélange de PU préparé (application à stockage frigorifique)



09 – Coulage du mortier

- Mélanger le RINOL Signature AR
Mélange préparé au rapport 1/5



- Mélanger le RINOLCRYL P201
et l'enduit Rocland Signature
AR au rapport 1/7.



- Mélange de PU préparé au
rapport 1/5



- Couler le mélange et le niveler
avec l'outil à résine fourni afin
d'obtenir la profondeur de
résine adéquate.



10 - Meulage



- Trois heures après le
coulage du Mélange de
PU préparé RINOL,
meuler au ras de la
surface existante.



- Deux heures après le
coulage du RINOLCRYL P201,
meuler au ras de la
surface existante.

🕒 1h-2h

Se reporter aux composants individuels pour obtenir des instructions détaillées et des données sur la santé et la sécurité des matériaux.



www.rcrflooringproducts.com RCR
Flooring Products Limited
Mill Close, Lee Mill Industrial Estate, Ivybridge, Devon PL21 9GL,
Angleterre tél: +44 17.52.89.52.88 | fax: +44 17.52.39.58.00
E-mail : info@rcrflooringproducts.com

 **permaban**[®]
protecting concrete floors worldwide

RCR
Flooring Products

Les contenus indiqués dans ce guide d'installation sont approximatifs. RCR Flooring Products Ltd se réserve le droit de modifier ce guide à tout moment. Lire et noter soigneusement le contenu indiqué sur la fiche technique en elle-même. Pour plus de détails, veuillez contacter RCR Flooring Products Limited.

La société RCR Flooring Products Limited est immatriculée en Angleterre et au Pays de Galles sous le numéro 02815314. Permaban et Signature sont des marques déposées de RCR Flooring Products Limited.