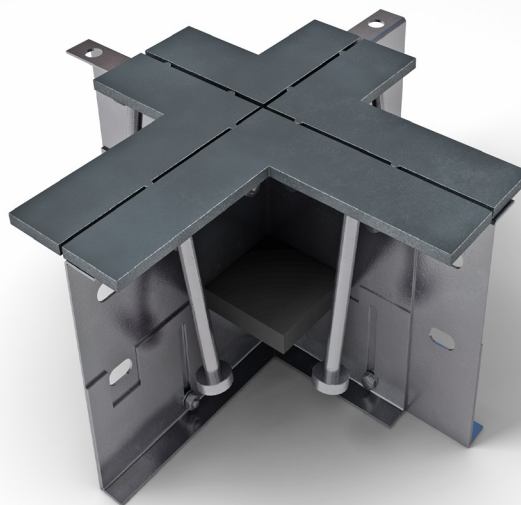


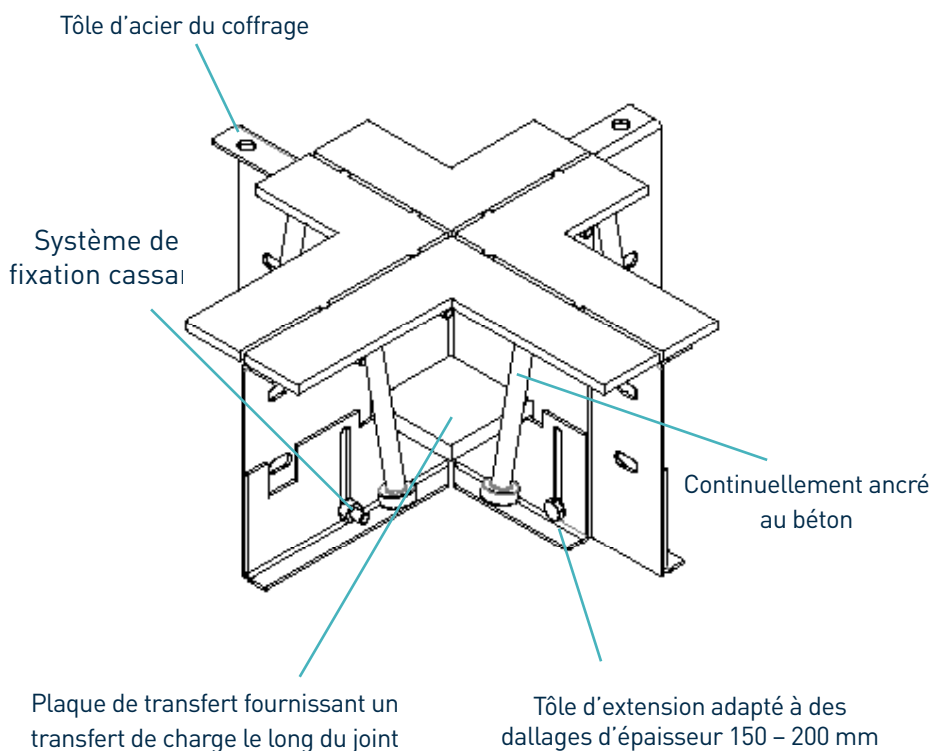
# Permaban Wave® 4-Way

Fiche technique  
Édition 1.2  
29/06/2020

Permaban Wave® 4-Way



Permaban Wave® 4-Way



\*Disponible également en acier galvanisé et en

# Permaban Wave® 4-Way

Fiche technique Édition 1.2  
29/06/2020

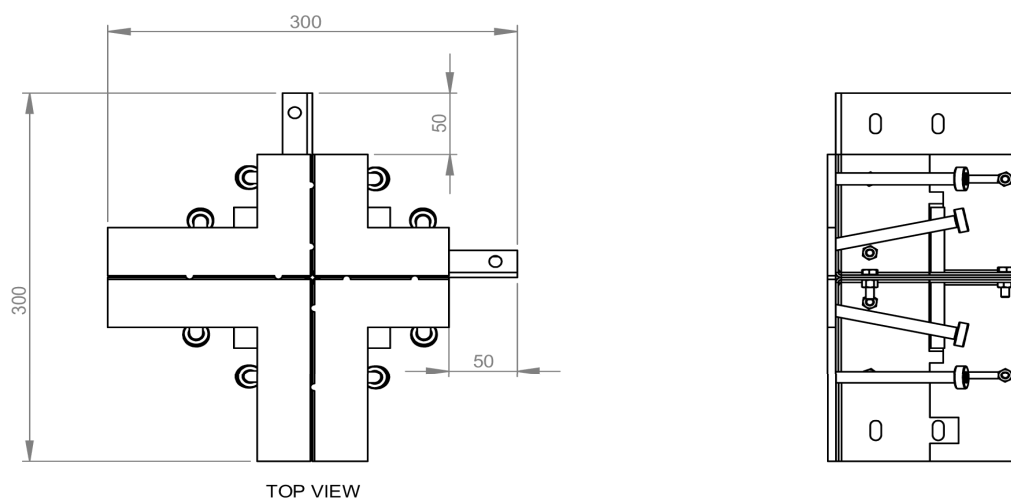
## tolérances de fabrication

**Longueur** ±2.0mm

**Hauteur** ±1mm

**Rectitude** ±0.5mm/600mm

## dimensions du Permaban Wave® 4-Way



## dimensions et poids du Permaban Wave® 4-Way

Accessoire	Largeur (mm)	Longueur (mm)	Poids par joint (kg)	Nombre d'unités par paquet	Poids par paquet (kg)
4-Way	350	300	6	84	536

Valeurs typiques de hauteur et de longueur indiquées uniquement.

## matériaux

Composant	Matériel
Un toit en acier antichocs permet une arrestation commune	S275JR / BS EN 10088-2 1.4301 304L
Tôle d'acier du coffrage	BS EN 1030:2006 DC01
Plaque à goujon	BS EN 10025-2:2004 S275JRG2
Manchon de plaque à goujon	HDPP