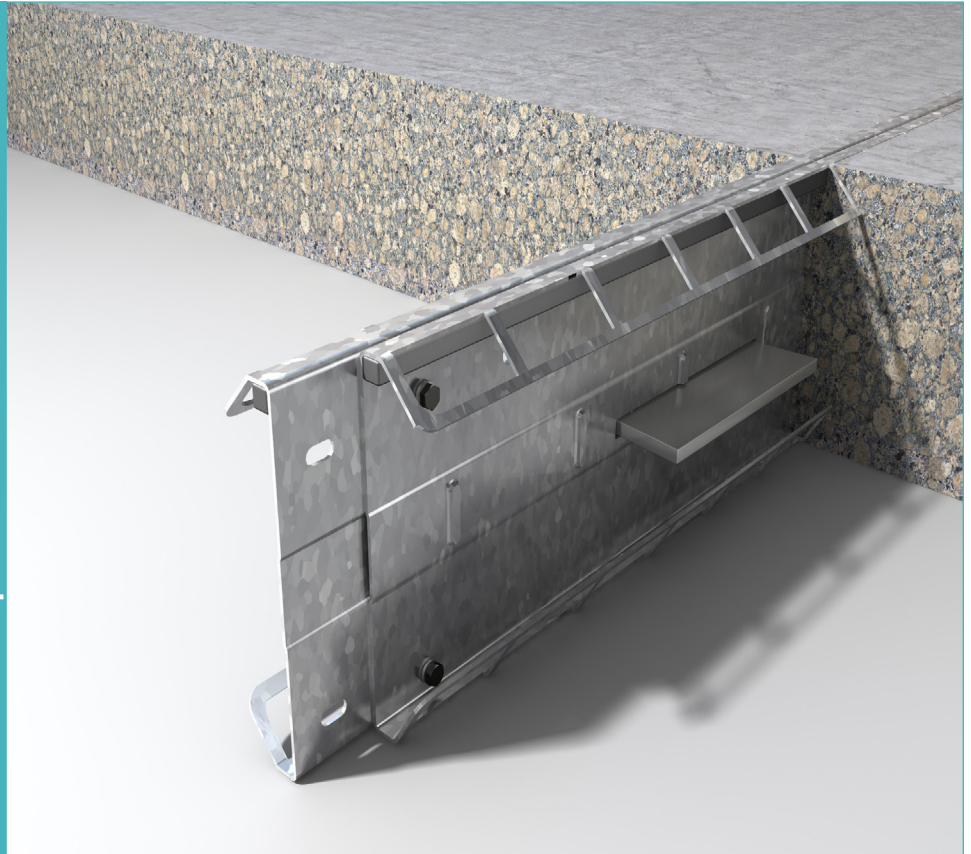


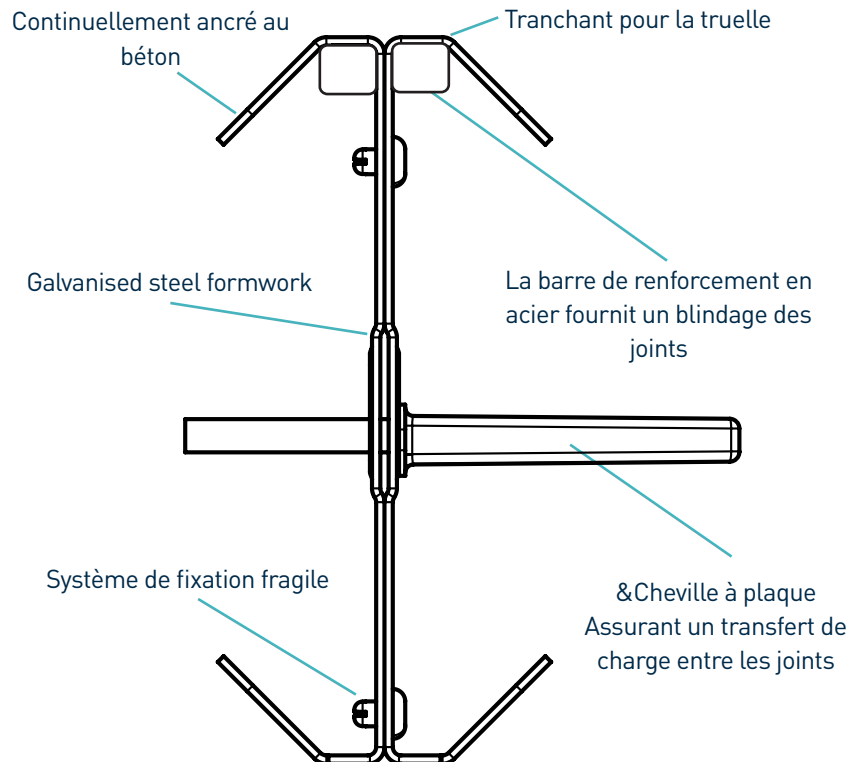
Permaban Eclipse®

Fiche technique
Édition 3.7
14/12/2020

Permaban Eclipse®



Permaban Eclipse®



*Plaques de transferts disponibles en épaisseur de 6 mm, 8 mm et 10

Permaban Eclipse®

Fiche technique Édition 3.7
14/12/2020

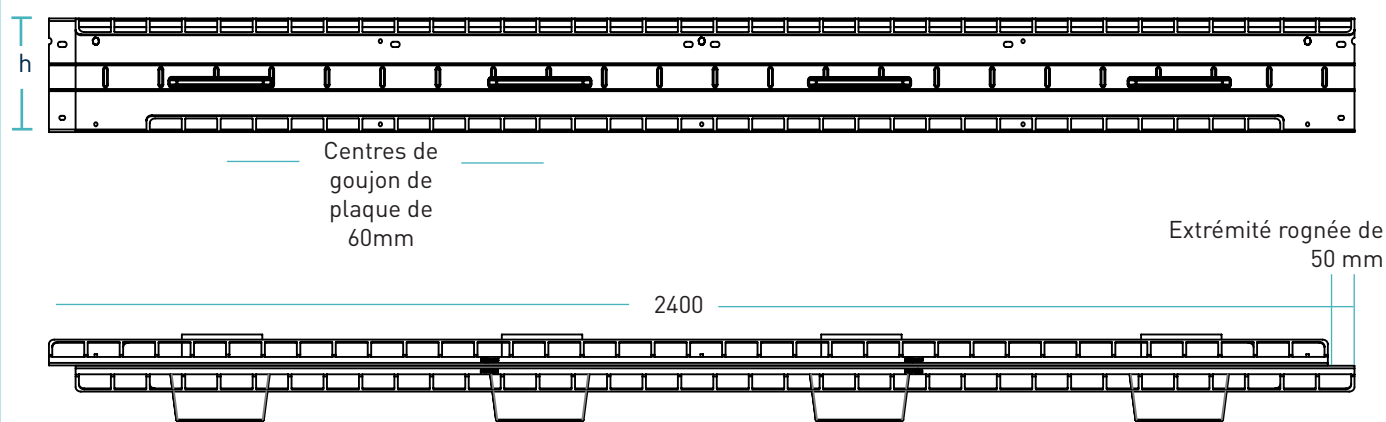
tolérances de fabrication

Longueur ±2.0mm

Hauteur ±1mm

Rectitude ±0.5mm/600mm

dimensions du joint Permaban Eclipse®



dimensions et poids du joint Permaban Eclipse®

Profondeur nominale de la dalle (mm)	Hauteur du joint, h (mm)	Taille du goujon (mm)	Centres du goujon (mm)	Longueur (mm)	Joint simple Poids (kg)	Nombre d'unités par paquet	Poids par paquet (kg)
150	130	151 x 120 x 8	600	2400	18.305	75	1493 kg
175	150				19.366	65	1379 kg
200	175				22.124	52	1271 kg
225	200				22.7	52	1300.4 kg

Les valeurs typiques de hauteur et de longueur sont indiquées uniquement. Les valeurs de poids indiquées sont basées sur Permaban eclipse, y compris les goujons TD6, et sont approximatives.

materials

Component	Material
Blindage d'arête de joint	EN 10346: 2015 Dx51D+Z
Plaque à goujon	EN 10025-2: 2004 S275JR min 410 N/mm ²
Manchon de plaque à goujon	HDPP

Permaban Eclipse®

Fiche technique Édition 3.7
14/12/2020

Charges finales théoriques calculées encas de rupture d'une cheville ou de béton

(Pour les dalles typiques, béton 40N / mm² et ouverture de joint de 20 mm)

		Dalle non renforcée	
profondeur de la dalle (mm)	type de cheville	Rupture (kN/m)	Flexion (kN/m)
150	TD6	31.2	53.4
	TD8	31.2	87.2
	TD10	31.2	124.7
175	TD6	40.0	53.4
	TD8	40.0	87.2
	TD10	40.0	124.7
200	TD6	49.9	53.4
	TD8	49.9	87.2
	TD10	49.9	124.7
225	TD6	60.7	53.4
	TD8	60.7	87.2
	TD10	60.7	124.7
250	TD6	72.4	53.4
	TD8	72.4	87.2
	TD10	72.4	124.7
275	TD6	85.6	53.4
	TD8	85.6	87.2
	TD10	85.6	124.7
300	TD6	86.9	53.4
	TD8	86.9	87.2
	TD10	86.9	124.7

Permaban Eclipse®

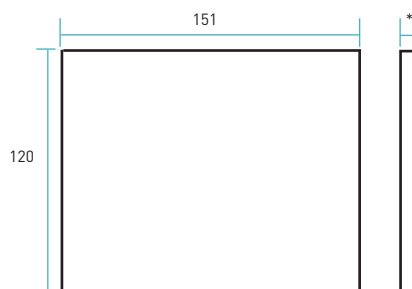
Fiche technique Édition 3.7
14/12/2020

Charge ultime (kN/m)

Ce tableau indique la charge à la rupture (rupture du béton) et à la flexion (rupture du goujon) pour une ouverture de joint de 20 mm - des ouvertures de joint plus importantes peuvent être prises en compte. La charge ultime a été calculée conformément à la 4ème édition de la spécification TR34. Pour une analyse plus détaillée, veuillez contacter RCR Flooring Products

*Tout calcul de dimensionnement doit être vérifié par un ingénieur structure qualifié.

Systèmes de goujons compatibles



Dimensions in mm

* Disponible en 6, 8, 10.