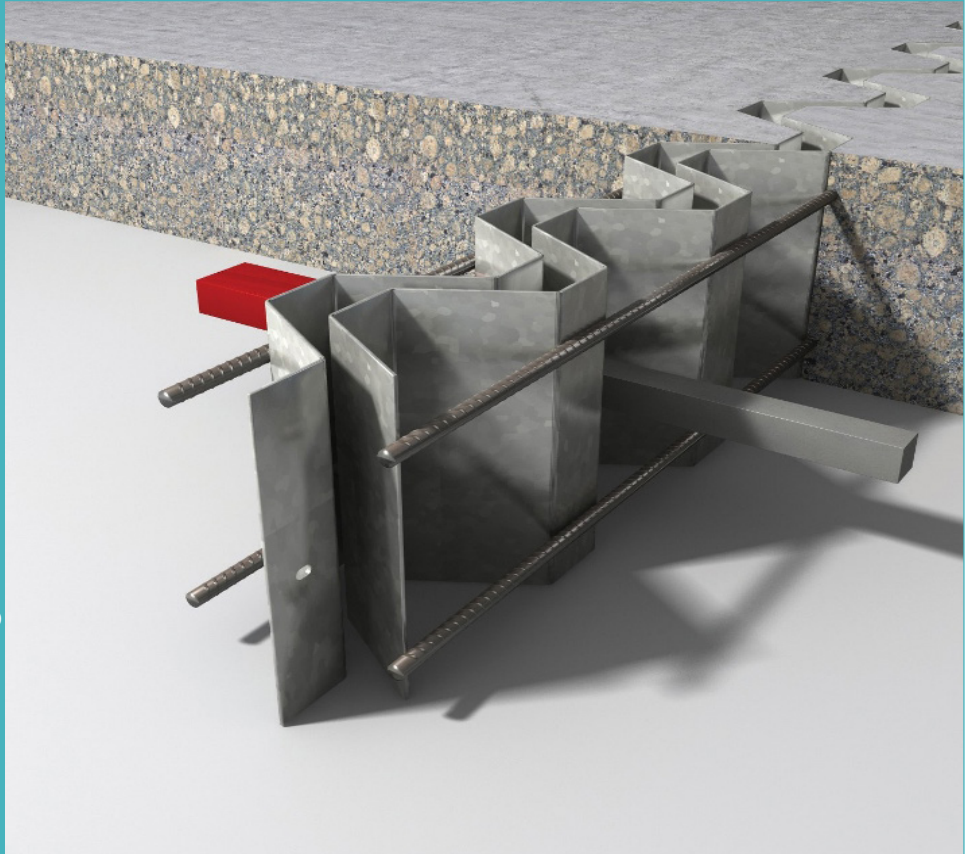


# Permaban Signature®

Aggiornamento 1.6 del  
10/12/2020

Permaban Signature®

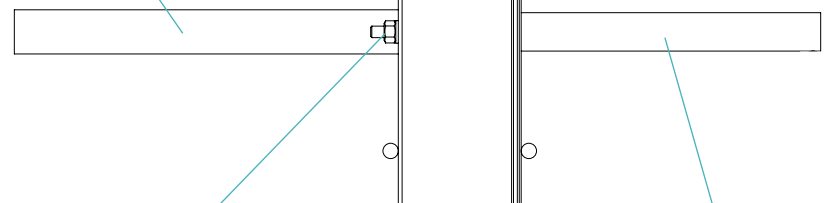


Permaban Signature®

Cassaforma in lamiera  
d'acciaio

Ancoraggi rebar 8mm  
Firma al calcestruzzo

Guscio per mantenere  
slegato il piattello



Sistema di fissaggio  
frangibile

Il tassello quadrato fornisce  
il trasferimento del carico  
attraverso il giunto

# Permaban Signature®

Aggiornamento 1.6 del  
10/12/2020

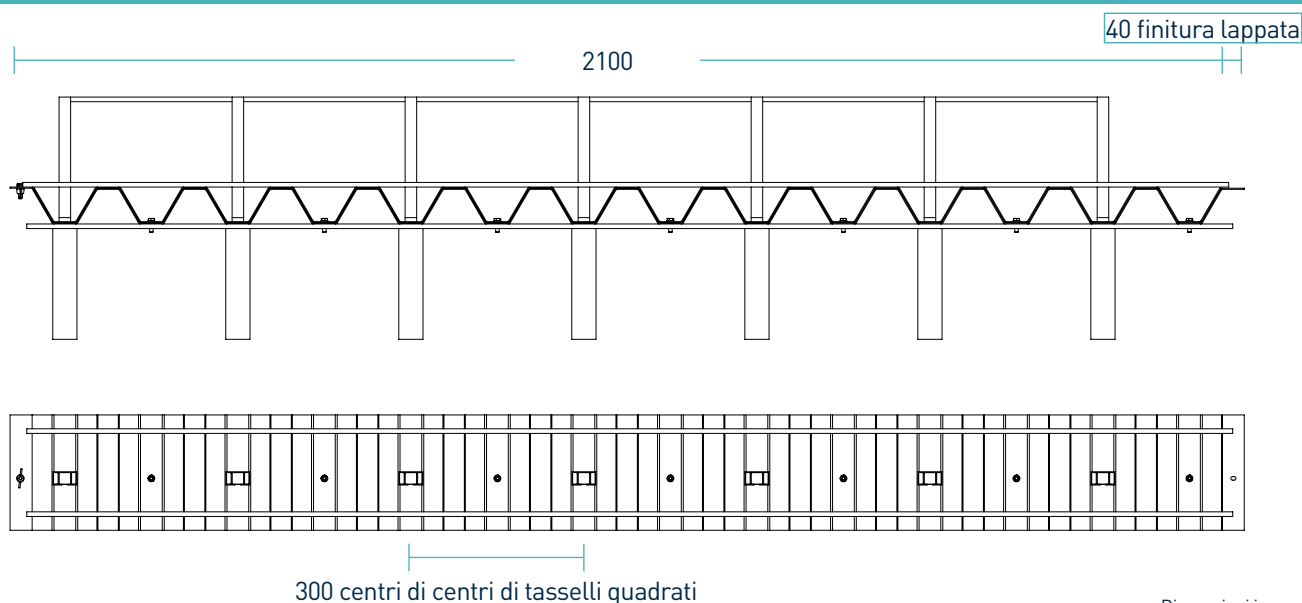
## Tolleranze di costruzione

**Lunghezza** ±2.0mm

**Altezza** ±1mm

**Planarità** ±0.5mm/600mm

## Dimensioni del Permaban Signature®



Dimensioni in mm

## Dimensioni e peso del Permaban Signature®

Profondità nominale della piastra	Altezza del giunto (mm)	Dimensione del piattello (mm)	Centro dei piattelli (mm)	Lunghezza (mm)	Peso del singolo giunto (Kg)	Quantità per pallet	Peso del pallet (kg)
150	125	20 x 20 x 420	300	2100	23.4	54	1384 kg
170	150				24.8	45	1290 kg
190	175				26.7	45	1380 kg
210	200				28.4	36	1215 kg

Sono indicate solamente le altezze e lunghezze standard. I pesi si riferiscono ad Signature con piattelli TD8 e sono valori approssimativi.

## Materiali

Componenti	Materiali
Cassaforma in lamiera d'acciaio	BS EN 10346: 2015 DX51D+Z
Barra d'acciaio di rinforzo	BS 4449:2005 B500A
Tassello quadrato	BS EN 10025-2:2004 S275JR
Manicotto della barra di centraggio quadrato	PP

# Permaban Signature®

Aggiornamento 1.6 del  
10/12/2020

## Dati teorici calcolati sulla rottura del piattello o del calcestruzzo

(Per piastre standard, calcestruzzo di 40N/mm <sup>2</sup> e apertura del giunto di 20mm)		Calcestruzzo non rinforzato	
Spessore della piastra	Tipo di piattello	Cedimento (kN/m)	Flessione (kN/m)
150	Square Bar	31.5	342.1
200	Square Bar	42	342.1
250	Square Bar	52.5	342.1
300	Square Bar	63	342.1

La presente tabella indica il carico applicato per il cedimento del calcestruzzo o la curvatura del piattello con una apertura del giunto di 200mm – aperture maggiori sono comunque possibili.

Il carico massimo può essere calcolato in accordo con TR34 quarta edizione. I barrotti sono stati posizionati a metà spessore della piastra. Per ulteriori dettagli, siete pregati di contattare RCR Flooring Products Ltd.

\*Tutti i calcoli di progettazione dovrebbero essere

Sistema di piattelli compatibili

