

Acerca de RCR Flooring Products

RCR Flooring Products es la organización que está detrás de algunas de las más populares marcas de pavimentos industriales del mundo.

Diseñamos, fabricamos y proveemos una amplia variedad de productos empleados en la creación de soleras industriales, entre los que se encuentran los sistemas de revestimiento de resina Rinol, las juntas armadas Permaban y los endurecedores de superficie Rocland.

Las tres marcas están unidas por su compromiso de ofrecer productos de calidad, apoyo a sus clientes y servicio en todo el mundo.

Nuestros productos se han usado en fábricas y centros de distribución de muchas de las empresas más destacadas del mundo, y cuentan con la confianza de ingenieros, arquitectos y contratistas.

Las juntas Permaban se fabrican de acuerdo con las normas internacionalmente reconocidas ISO 9001:2015 de gestión de la calidad, ISO 14001:2015 de gestión medioambiental y OHSAS 18001:2007 de gestión de la seguridad y la salud. Además, los productos mostrados en el dorso de este folleto cuentan con el marcado CE (ver la web para más información).

En RCR estamos orgullosos de enumerar entre nuestros clientes a muchas de las empresas líderes del sector logístico, manufacturero, minorista y comercial en el mundo.

B&Q WICKES TESCO ROYAL MAIL PROLOGIS
GOODMAN GAZELEY FOCUS CASTORAMA
GOLDBECK HOMEBASE SELCO BIG YELLOW SELF
STORAGE ALDI ALLIED BAKERIES LIDL IKEA
MORRISONS SAINSBURY'S PNK RUSSIA
RADIUS GROUP RUSSIA

La información sobre nuestros productos proporcionada en este folleto pretende ser una versión resumida a modo de guía rápida. Para obtener las especificaciones completas y conocer las distintas opciones, las directrices de seguridad y salud, y las instrucciones de instalación, visite www.permaban.com o póngase en contacto con nosotros.



RCR Flooring Products Ltd
Mill Close, Lee Mill Industrial Estate
Ivybridge, Devon PL21 9GL

Tel: +44 1752 895288 Fax: +44 1752 690535
Correo electrónico: sales@rcrflooringproducts.com
www.permaban.com



Las ventajas de usar juntas armadas

Las juntas armadas Permaban (cuya denominación más precisa sería «sistemas de juntas permanentes») ofrecen cuatro importantes ventajas:

- Actúan como un encofrado permanente que crea un límite seguro o junta de hormigonado durante el vertido del hormigón.
- Permiten que la losa de hormigón se contraiga de manera controlada para evitar la aparición de grietas aleatorias.
- Protegen las aristas de la junta de construcción frente a los daños por impacto una vez que el edificio está en uso, lo que ahorra gastos de reparación.
- Permiten una transferencia eficiente de la carga entre las losas de hormigón, lo que redundará en una solera estable y duradera.

Cómo funcionan las juntas armadas

Las juntas armadas se usan para crear un límite en el que contener el vertido de hormigón de un día. A medida que el hormigón se asienta y se contrae, los dos lados de la junta (que están unidos por medio de conectores con remaches rompibles) se van separando gradualmente el uno del otro en sentido horizontal. Unos pasadores fijados a través del centro evitan que las losas se muevan en sentido vertical y permiten la transferencia de la carga entre las dos secciones del suelo. Una vez finalizada la contracción del suelo, el hueco entre ambos lados se puede rellenar fácilmente con el sellador de juntas correspondiente.



Signature in situ



Un enfoque orientado a generar valor

Las juntas armadas tradicionales solo representan alrededor del 5 % del coste de los materiales de la losa. A pesar de suponer una parte muy pequeña del coste global, pueden marcar unas diferencias enormes en el rendimiento de la solera a lo largo de su vida útil.

Usando una combinación de juntas armadas Permaban, usted puede crear una especificación óptima sin aumentar significativamente el coste.

Por ejemplo, la combinación de Signature y Eclipse en una especificación proporcionará una protección superior de las juntas con un aumento inferior al 1% en el coste de los materiales. Usando solamente Signature, dicho coste aumentará tan solo en un 3%. No obstante, recuerde que cualquier gasto adicional realizado en el momento de la construcción se verá más que recuperado durante la vida útil del edificio gracias a la reducción en los gastos de mantenimiento de la solera y los vehículos. Las juntas mejorarán además la versatilidad del edificio y su valor en el mercado.

Hable con los asesores técnicos de RCR para obtener consejos adicionales sobre cómo generar valor usando juntas Permaban.

Recomendaciones para escoger la junta más adecuada

Uso del edificio. Considere si el edificio va a tener un solo uso a lo largo de su vida, o si este puede cambiar. Puede blindar su pavimento de cara al futuro eligiendo una junta versátil como la Signature o la Wave. Estas juntas permiten el cruce de vehículos con total libertad en cualquier dirección, ahora y en el futuro.

Tráfico. Considere el tipo de rueda de los vehículos que usarán el pavimento, así como la frecuencia y la velocidad del tráfico (la «carga de trabajo»). La dirección de los vehículos determina cuánto impacto sufren las juntas. Las juntas rectas, como la AlphaJoint y la Eclipse, son perfectas si los vehículos no las van a cruzar directamente. En caso contrario, elija Signature o Wave para prevenir el efecto de los impactos.

Servicio. Si se emplean regularmente productos de limpieza, las juntas de acero inoxidable como la AlphaJoint CSS podrán soportarlos y presentarán un buen aspecto durante más tiempo. En caso de que vayan a estar expuestas con frecuencia a condiciones de humedad, elija nuestras juntas Signature, Eclipse or Wave galvanizadas.

Peligros. Si en el edificio se manipulan sustancias que no deban filtrarse al subsuelo, o si los propios huecos de las juntas representan un peligro para los peatones, cubra dicho hueco de manera permanente con SignatureSlide o rellénelo con un sellador de juntas.

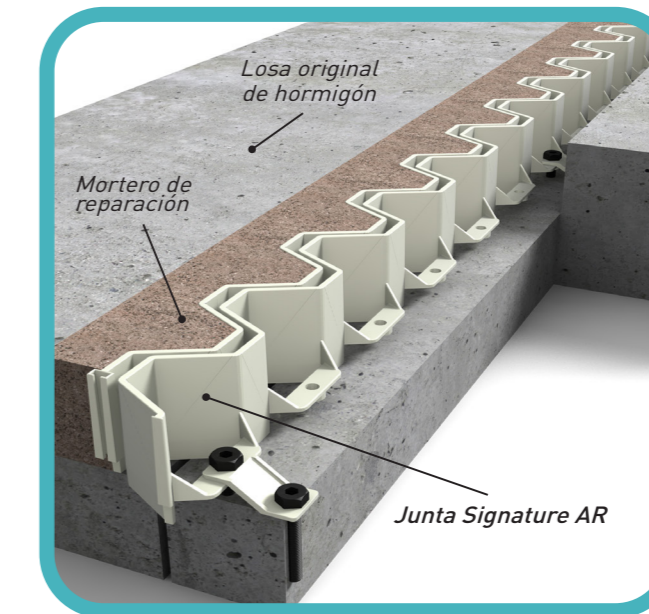
Construcción de la solera. Las soleras «sin juntas» incluyen juntas armadas pero no juntas serradas, por lo que el tamaño de los huecos puede resultar ligeramente mayor. Tenga en cuenta el tamaño probable del hueco y cómo rellenarlo. Las juntas SignatureSlide son aptas para huecos mayores, y aseguran que estos no queden expuestos.



¿A qué nos referimos por «impacto»?

Cuando los vehículos cruzan las juntas rectas perpendicularmente, existe un riesgo de que se produzcan daños por impacto. Ello se debe a que las ruedas caen momentáneamente en el hueco situado entre los dos lados rectos de la junta. El impacto repetido en las juntas armadas rectas o serradas produce daños en el hormigón circundante, lo que se traduce en gastos por mantenimiento y tiempo de inactividad. Cuando las aristas de las juntas presentan una forma sin líneas rectas, como es el caso de la Signature o la Wave, se evita el impacto.

Pregúntenos sobre nuestro sistema Signature AR para la reparación de las juntas rectas.



Nuestro servicio integral

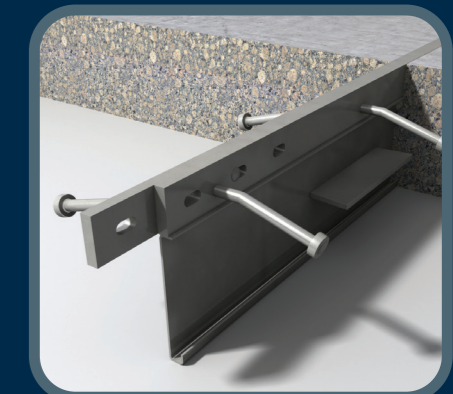
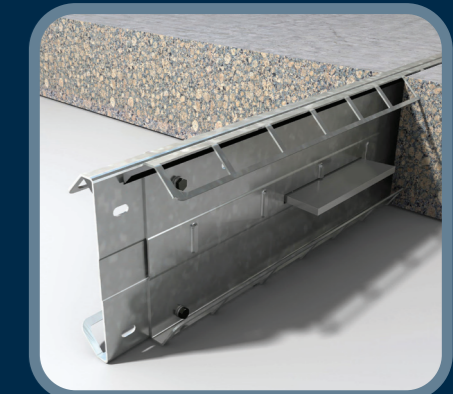
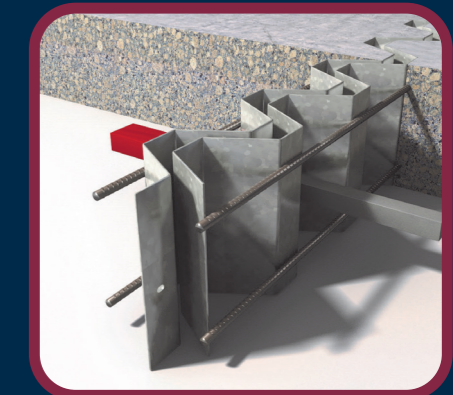
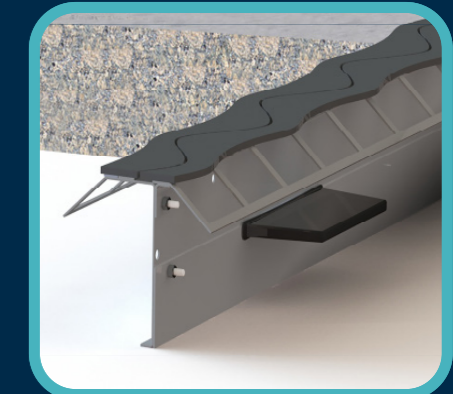
Estamos siempre encantados de ayudar a los técnicos de especificación y contratistas a escoger los productos más adecuados y asesorarles sobre la instalación, lo que incluye asistir a las reuniones de planificación y en la obra.

RCR Flooring Products ofrece además productos complementarios para las soleras industriales, entre los que se encuentran los sistemas de pavimentos con resinas RINOL y los endurecedores superficiales Rocland.

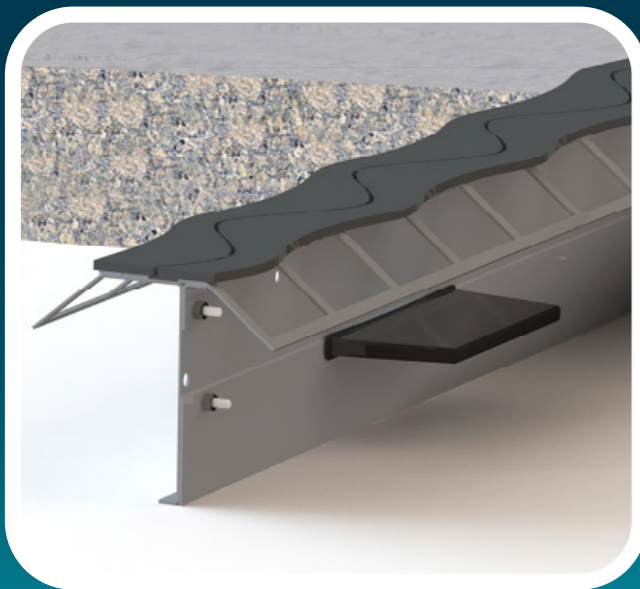
Visite www.rcrflooringproducts.com para más detalles.



Guía rápida sobre juntas armadas



permaban *Wave*®



Permaban Wave® es una junta de placa versátil y a prueba de impactos que es fácil de instalar. Su diseño de triple curva no presenta aristas rectas, por lo que los vehículos de manipulación de materiales la pueden cruzar sin problemas en cualquier dirección. La estrecha placa superior aporta estabilidad y nivelado. Su placa de extensión significa que los instaladores pueden elegir la altura correcta de junta y usar después el excedente en la siguiente obra. Galvanizada de serie.

Perfecta para:

- Almacenes y centros de distribución en general
- Superficies minoristas
- Instalaciones de producción
- Industria ligera y pesada

Áreas específicas de uso:

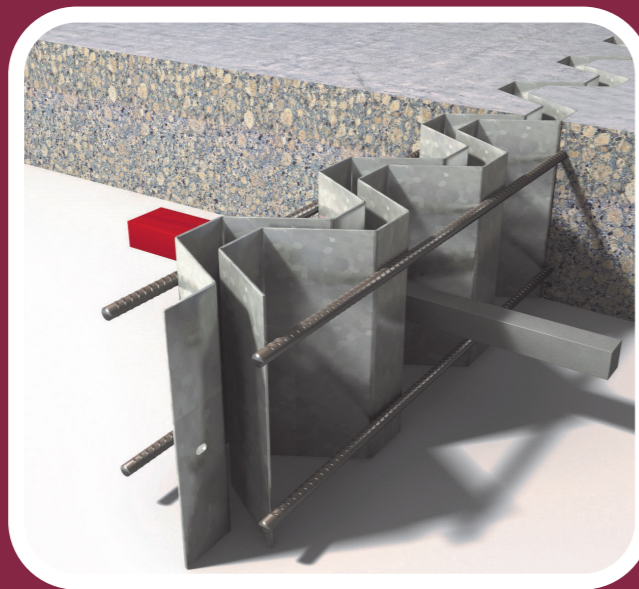
- Áreas de movimiento definido
- Pasillos de transferencia en los que los vehículos cruzan las juntas perpendicularmente
- Rampas de carga y descarga
- Protección de puertas de paso
- Soleras sin juntas

Tipo de rueda y carga de trabajo:

- Carga de trabajo muy alta (ruedas pequeñas y rígidas como las de las carretillas elevadoras motorizadas)
- Carga de trabajo alta (ruedas pequeñas y rígidas)
- Carga de trabajo media (ruedas neumáticas)



permaban *Signature*®



Permaban Signature® es una junta armada distinta a cualquier otra. Su ingeniosa forma de medio hexágono evita que las ruedas de los vehículos de manipulación de materiales caigan en el hueco situado entre los dos bordes de la junta. Al no existir impacto, ni la junta ni el vehículo sufren daños. Producto galardonado con el premio al producto nuevo más innovador en la feria UK Concrete Show 2012.

Perfecta para:

- Almacenes y centros de distribución en general
- Centrales de transferencia de residuos
- Cámaras refrigeradas
- Instalaciones de producción
- Industria ligera y pesada

Áreas específicas de uso:

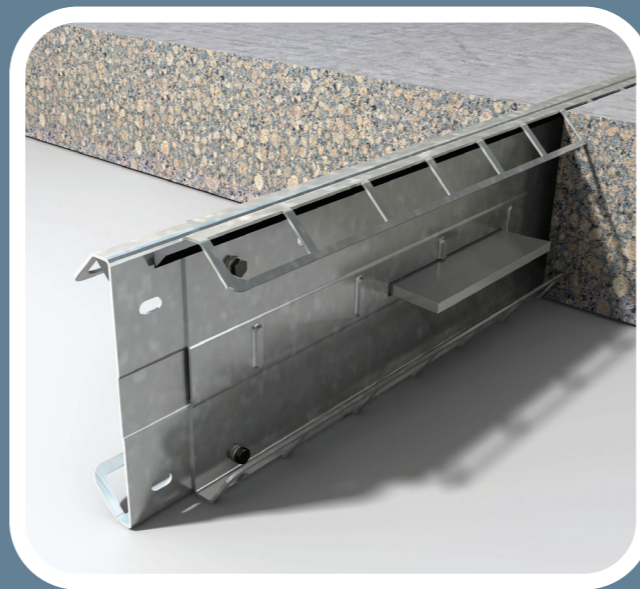
- Áreas de movimiento definido
- Pasillos de transferencia en los que los vehículos cruzan las juntas perpendicularmente
- Rampas de carga y descarga
- Protección de puertas de paso
- Losas postensadas
- Soleras sin juntas

Tipo de rueda y carga de trabajo:

- Carga de trabajo muy alta (ruedas pequeñas y rígidas como las de las carretillas elevadoras motorizadas)
- Carga de trabajo alta (ruedas pequeñas y rígidas)



permaban *Eclipse*®



Eclipse es una junta armada sólida y resistente para aplicaciones sometidas a una gran carga de trabajo. Su sección triangular de acero de alta resistencia refuerza el borde superior de la junta para soportar el tráfico intenso y persistente. La placa divisora de altura completa añade más resistencia y rigidez, lo que convierte a la Eclipse en una alternativa versátil y económica a las juntas tradicionales. Galvanizada de serie, para uso en interiores y exteriores.

Perfecta para:

- Centros de almacenaje en general
- Centros de distribución
- Instalaciones de producción
- Superficies minoristas
- Industria ligera y pesada

Áreas específicas de uso:

- Áreas de libre movimiento
- Pasillos de transferencia
- Protección de puertas de paso
- Soleras sin juntas

Tipo de rueda y carga de trabajo:

- Carga de trabajo alta (ruedas pequeñas y rígidas)



AlphaJoint® Classic 4010



Reconocida como la junta armada «estándar del sector», sigue siendo una opción muy popular en numerosos proyectos debido a su resistencia y versatilidad. Ahora se suministra con la Placa Divisora Universal de Permaban, que ofrece posiciones prefijadas para que los instaladores puedan elegir la altura correcta de junta y usar después el excedente en la siguiente obra.

Perfecta para:

- Centros de almacenaje en general
- Centros de distribución
- Instalaciones de producción
- Industria ligera y pesada

Áreas específicas de uso:

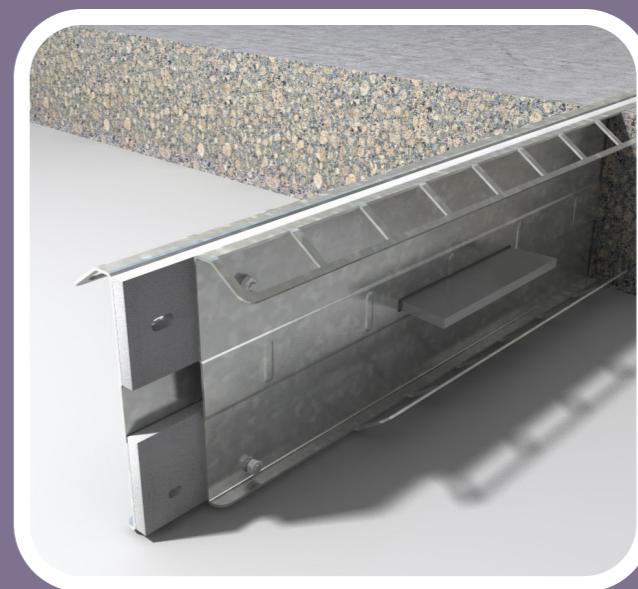
- Áreas de libre movimiento
- Pasillos de transferencia
- Protección de puertas de paso
- Soleras sin juntas

Tipo de rueda y carga de trabajo:

- Carga de trabajo alta (ruedas pequeñas y rígidas)
- Carga de trabajo media (ruedas neumáticas)



Gama BetaJoint®



Resistente y sólida pero, a pesar de ello, notablemente ligera: la gama BetaJoint protege las juntas de construcción de los suelos y pavimentos de hormigón frente a las cargas de trabajo medias. Sus traviesas continuas garantizan un firme anclaje en el hormigón en toda su longitud. Elija BetaExpansion (en la imagen) para las losas exteriores, y BetaEdge si utiliza encofrados extraíbles tradicionales de madera o acero.

Perfecta para:

- Industria ligera
- Áreas con tráfico de peatones

Áreas específicas de uso:

- Soleras sin juntas
- Áreas con tráfico de peatones
- Como raíl de solado permanente
- Áreas de libre movimiento
- Grandes superficies exteriores (BetaExpansion)

Tipo de rueda y carga de trabajo:

- Carga de trabajo media (ruedas neumáticas)



SignatureSlide



Sin impacto, sin deterioro, ¡sin hueco! La ingeniosa doble placa superior de la SignatureSlide asegura que no quede ningún hueco cuando la junta se abra. Diseñada para cubrir huecos de mayor tamaño, es idónea para soleras sin juntas, soleras postensadas y cámaras frigoríficas y de congelación; también en aquellos lugares donde el hueco sea susceptible de recibir sustancias indeseadas o residuos de cualquier tipo. Sus traviesas continuas garantizan un sólido anclaje.

Perfecta para:

- Cámaras frigoríficas y de congelación
- Procesado de alimentos
- Industria ligera y pesada
- Centros de almacenaje en general

Áreas específicas de uso:

- Soleras sin juntas
- Losas postensadas
- Áreas de movimiento definido
- Uso interno

Tipo de rueda y carga de trabajo:

- Carga de trabajo alta (ruedas pequeñas y rígidas)

