

À propos de RCR Flooring Products

RCR Flooring Products est l'organisation derrière certaines des marques de produits de sol industriels les plus connues au monde.

Nous concevons, fabriquons et fournissons une large gamme de produits utilisés dans la création de sols industriels, y compris les systèmes de revêtement de résine Rinol, les joints de constructions Permaban et les durcisseurs de surface Rocland.

Les trois marques sont unies par un engagement envers l'excellence du produit, le support client et le service mondial.

Nos produits ont été utilisés dans des usines, des centres de distributions et par un grand nombre des plus grandes entreprises du monde. Ils ont la confiance des ingénieurs, architectes et contractants.

Les joints Permabans sont fabriqués selon la gestion de la qualité ISO 9001: 2015, la gestion de l'environnement ISO 14001: 2015 et la gestion de la santé et de la sécurité OHSAS 18001: 2007. De plus, tous les produits indiqués au verso de cette notice sont marqués CE (voir site web pour plus de détails)

RCR est fier de compter parmi ses clients plusieurs des plus grandes entreprises de logistique, de fabrication, de rituel et commerciales du monde.

B&Q WICKES TESCO ROYAL MAIL PROLOGIS
GOODMAN GAZELEY FOCUS CASTORAMA
GOLDBECK HOMEBASE SELCO BIG YELLOW SELF
STORAGE ALDI ALLIED BAKERIES LIDL IKEA
MORRISONS SAINSBURY'S PNK RUSSIA
RADIUS GROUP RUSSIA

Les informations sur le produit données dans ce guide sont un guide de référence rapide condensé. Pour connaître les spécifications complètes, les options des produits, les consignes de santé et de sécurité et les instructions d'installation, veuillez visiter www.permaban.com ou nous contacter.

RCR
Flooring Products

RCR Flooring Products Ltd
Mill Close, Lee Mill Industrial Estate
Iybridge, Devon PL21 9GL

Tel: +44 1752 895288 Fax: +44 1752 395800
Email: sales@rcrflooringproducts.com
www.permaban.com



Les avantages des joints blindés

Les joints blindés Permaban offrent quatre avantages importants.

- Ils agissent comme un coffrage permanent, créant un joint journalier lors de la coulée du béton.
- Ils permettent aux dallages de béton de se contracter de manière contrôlée, afin d'éviter la formation de fissures aléatoires
- Ils protègent le joint de construction des dommages causés par l'impact, une fois que le bâtiment est en cours d'utilisation, évitant les frais de réparations.
- Ils permettent un transfert de charge efficace entre les dalles de béton, pour un sol stable et durable.

Comment fonctionnent les joints blindés

Les joints blindés sont utilisés pour créer une limite dans laquelle le béton est coulé en une journée. Au fur et à mesure que le béton prend et se contracte, les deux côtés du joint (maintenus ensemble par des connecteurs de rivet fragiles) se séparent à l'horizontale. Des plaques de transferts fixées au centre arrêtent le mouvement vertical des dalles et permettent le transfert de charge entre les deux sections du sol. Une fois que le sol s'est contracté, l'espace entre les deux côtés peut simplement être comblé avec un produit d'étanchéité pour joint approprié.



Signature in situ



L'approche axée sur la valeur

Les joints blindés de style traditionnel ne représentent qu'environ 5% du coût en matériaux des dallages. Les joints ne représentent qu'une petite partie du coût total - mais peuvent faire une énorme différence en termes de performances.

En combinant des joints Permaban, vous pouvez créer une spécification optimale sans augmentation de coût significative.

Par exemple, l'utilisation conjointe de Signature et Eclipse dans une spécification offrira une protection supérieure des joints, mais avec une augmentation de moins de 1% du coût des matériaux. L'utilisation exclusive de Signature ne représente qu'une augmentation de 3% du coût des matériaux. Mais rappelez-vous que tous les coûts initiaux supplémentaires seront largement récupérés sur la durée de vie du bâtiment, en raison de la réduction des coûts de maintenance des sols et des véhicules. La polyvalence des bâtiments et leur qualité marchande peuvent également être améliorées.

Parlez aux conseillers techniques de RCR pour plus de détails. conseils sur l'ingénierie de la valeur en utilisant les Joints Permaban.

Conseils pour choisir le bon joint

Utilisation du bâtiment. Déterminez si le bâtiment aura une seule utilisation durant toute sa vie, ou si cela peut changer. Vous pouvez assurer la pérennité du sol en choisissant un joint polyvalent, tel que Signature ou Wave. Ceux-ci permettraient aux véhicules de traverser le sol librement dans toutes directions, au présent et à l'avenir.

Trafic. Considérons le type de roue du véhicule étant utilisés, ainsi que la fréquence et la vitesse du trafic («Type de service»). La direction du véhicule détermine l'impact qu'un joint endure. Les joints droits tels que AlphaJoint Eclipse sont bien là où les véhicules ne traversent pas perpendiculairement. Sinon, choisissez Signature ou le Wave pour éviter l'impact.

Service. Si les produits chimiques de nettoyage sont régulièrement utilisés, un joint en acier inoxydable (AlphaJoint CSS) résistera à ceux-ci et sera pérenne bien plus longtemps. Si un joint est susceptible d'être régulièrement exposé à des conditions humides, choisissez notre Signature ou Eclipse (galvanisé en standard) ou Wave (galvanisé à commande spéciale).

Dangers. Si le bâtiment manipule des substances qui ne doivent pas s'infiltrer dans le sol, ou l'ouverture du joint elle-même présenterait un danger pour piétons. Couvrez l'ouverture de manière permanente avec SignatureSlide, ou remplissez avec un produit d'étanchéité pour joints

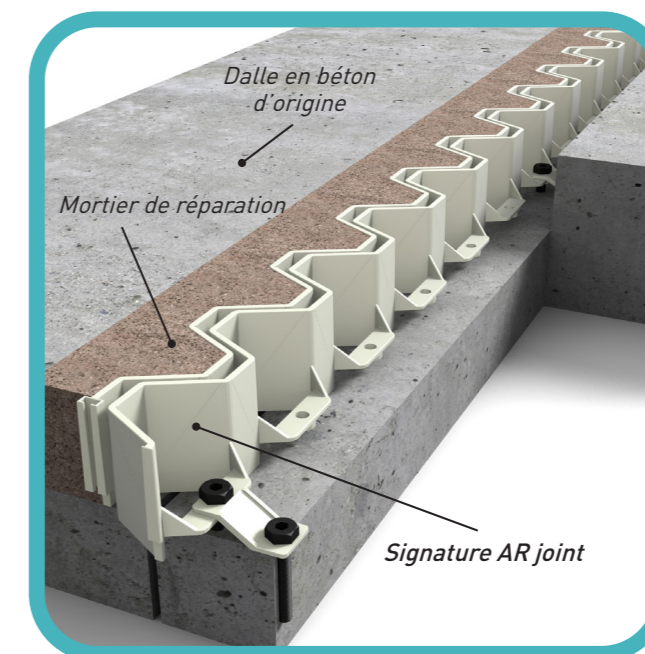
Construction de dallages. Les dallages «sans joints» comprennent des joints de constructions, mais pas de joints sciés, donc la taille des ouvertures peut être légèrement plus grande. SignatureSlide gère les plus grandes ouvertures et assure qu'aucunes ouvertures de joints n'est exposées.



Quel est l'impact?

Il y a un risque de dommages d'impact si un véhicule traverse un joint droit à 90°. Ceci est dû au fait que les roues tombent momentanément dans l'ouverture entre les deux côtés droits du joint. L'impact répété sur un joint blindé ou scié endommage le béton environnant. Entraînant des coûts de maintenance et des temps d'arrêt. Un joint de type Signature ou Wave n'a pas de lignes droites, évite donc les chocs

Demandez-nous à propos de notre signature AR Système de réparation de joint droit endommagé.



Notre service complet

Nous sommes toujours ravis d'aider les prescripteurs et les sous-traitants lors du choix des produits et des conseils d'installations, notamment en assistant à la planification et aux réunions de chantier.

RCR Flooring Products propose également des produits complémentaires pour les sols industriels, notamment les systèmes de revêtements de sol en résine RINOL et les durcisseurs de surface Rocland.

Visitez www.rcrflooringproducts.com

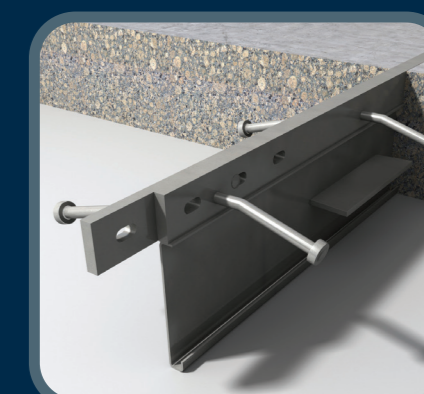
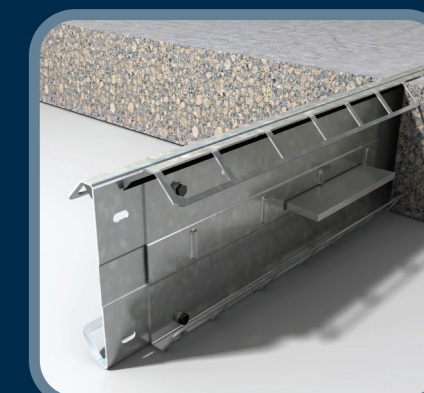
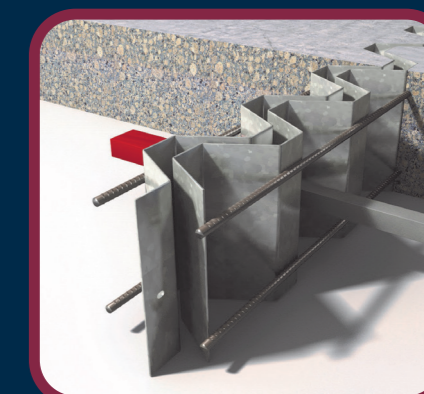
pour plus de détails.

RINOL



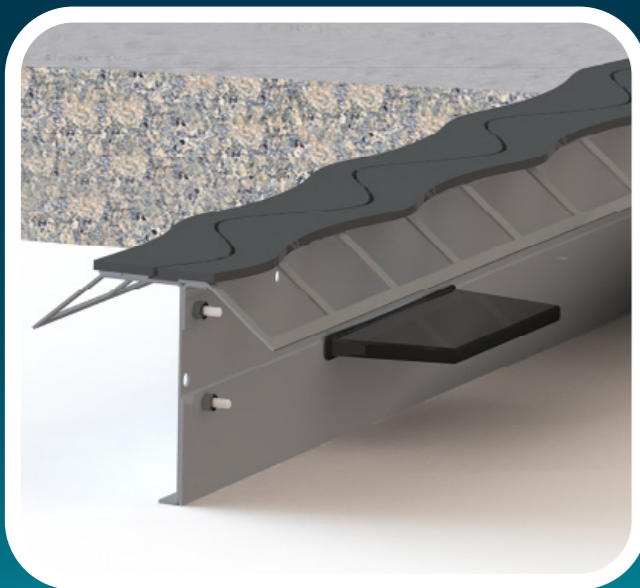
permaban®

Guide sur les joints blindés



RCR
Flooring Products

permaban *Wave*®



Permaban Wave est un joint polyvalent, sans impact et facile à installer. Sa conception à triple courbe ne comporte pas de bords droits, ce qui permet aux équipements de manutentions de se croiser facilement dans toutes les directions. La plaque supérieure étroite favorise la stabilité et le nivellement. Une plaque d'extension permet aux installateurs de choisir la hauteur de joint correcte, puis d'utiliser le surplus de stock sur le chantier suivant

Idéal pour:

- Entrepot / distribution
- Magasins
- Centres de productions
- Industries lourdes et légères

Domaines d'utilisation spécifiques:

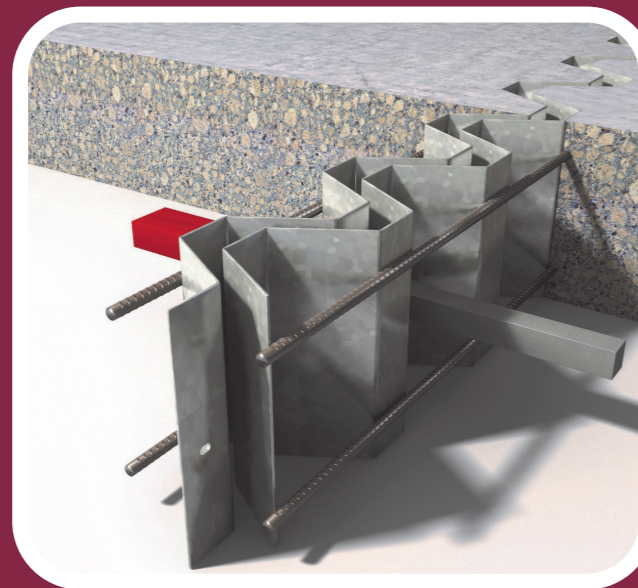
- Zones de mouvement définies
- Allées de transfert où les véhicules se croisent à 90 °
- Niveleurs de quai
- Protection de porte
- dallages sans joints

Type de service / roue:

- Très résistant (petites roues dures, i.e. transpalettes motorisés)
- Usage intensif (petites roues dures)
- Usage moyen (pneumatiques)



permaban *Signature*®



Permaban Signature est un joint blindé unique. La forme astucieuse d'un demi-hexagone empêche les roues des véhicules de manutention de tomber dans l'espace situé entre les deux bords du joint. Parce qu'il n'y a aucun impact, ni le joint ni le camion ne sont endommagés. Gagnant du nouveau produit le plus innovant, UK Concrete Show 2012.

Idéal pour:

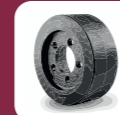
- Entrepôts de stockage / distribution
- Stations de transfert de déchets
- Les entrepôts frigorifiques
- Centres de production
- Industries lourdes et légères

Domaines d'utilisation spécifiques:

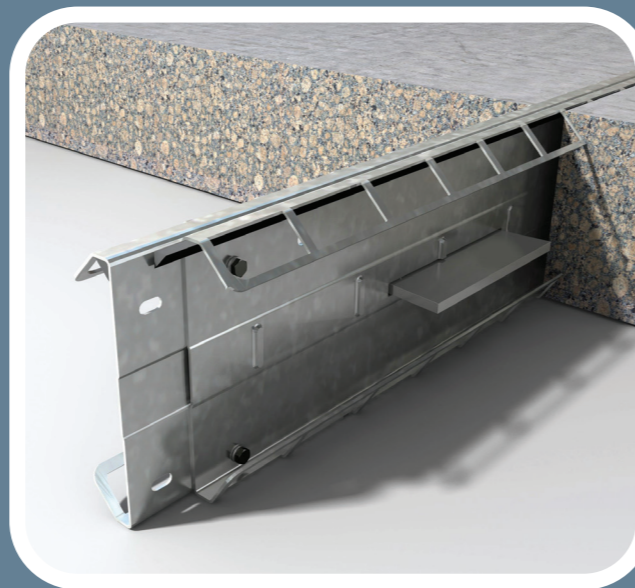
- Zones de mouvement définies
- Allées de transfert où les véhicules se croisent à 90 °
- Niveleurs de quai
- Protection de porte
- Dalles post-tendues
- Dallages sans joints

Type de service / type de roue:

- Carga de trabajo muy alta (ruedas pequeñas y rígidas como las de las carretillas elevadoras motorizadas)
- Carga de trabajo alta (ruedas pequeñas y rígidas)



permaban *Eclipse*®



Eclipse est un joint blindé robuste et résistant pour les applications difficiles. Une section triangulaire en acier à haute résistance renforce le bord supérieur du joint, de sorte qu'il puisse résister à un trafic intense et persistant. La tôle de séparation pleine hauteur ajoute à sa résistance et à sa rigidité, faisant d'Eclipse une alternative polyvalente et économique aux joints de style traditionnel. Galvanisé en standard pour usage interne et externe.

Idéal pour:

- Entreposage général
- Centres de distribution
- Centres de production
- Magasins
- Industries lourdes et légères

Domaines d'utilisation spécifiques:

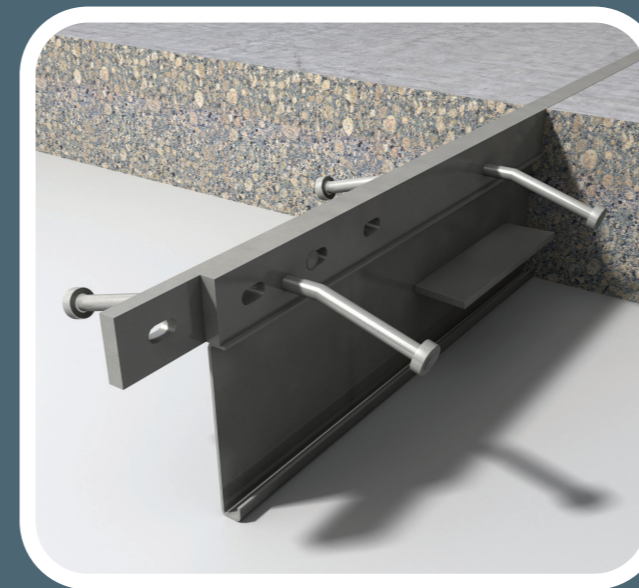
- Zones de libre circulation
- Couloirs de transfert
- Protection de porte
- Dallages sans joints

Type de service / type de roue:

- Usage intensif (petites roues dures)



AlphaJoint® Classic 4010



Bien connu comme le joint blindé «standard de l'industrie», il reste un choix populaire pour de nombreux projets dans le monde entier en raison de sa robustesse et de sa polyvalence. Il est fourni avec la tôle de séparation universelle Permaban, avec des positions prédéfinies qui permettent aux installateurs de choisir la hauteur de joint correcte, puis d'utiliser le stock en excès sur le prochain chantier.

Idéal pour:

- Entreposage général
- Centres de distribution
- Centres de production
- Industries lourdes et légères

Domaines d'utilisation spécifiques:

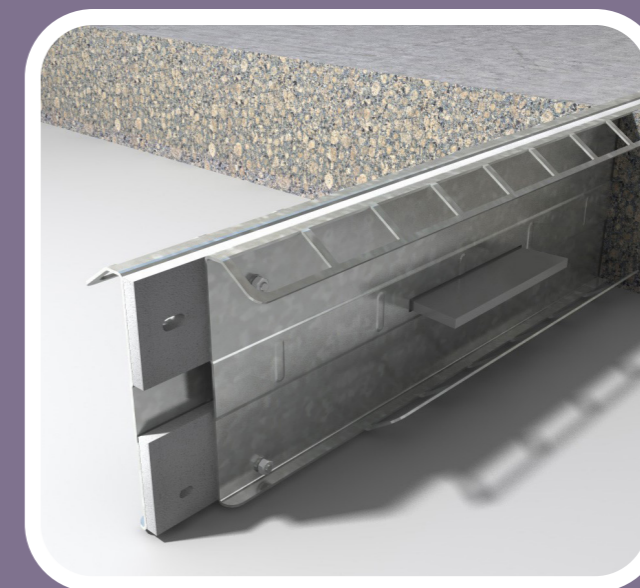
- Zones de libre circulation
- Couloirs de transfert
- Protection de porte
- Dallages sans joints

Type de service / type de roue:

- Usage intensif (petites roues dures)
- Usage moyen (pneumatiques)



Gama BetaJoint®



Solide et robuste, mais remarquablement léger - la gamme BetaJoint offre une protection moyenne des joints de construction dans les sols et les trottoirs en béton. Des attaches de béton continues assurent un ancrage ferme dans le béton sur toute sa longueur. Choisissez BetaExpansion (photo) pour les dalles externes; et BetaEdge pour les coffrages en bois ou en acier amovibles traditionnels.

Idéal pour:

- Industrie légère
- Zones de circulation piétonnes

Domaines d'utilisation spécifiques:

- Dallages sans joints
- Zones de circulation piétonnes
- Rail de chape perdu
- Zones de libre circulation
- Cours extérieures (BetaExpansion)

Type de service / type de roue:

- Usage moyen (pneumatiques)



SignatureSlide



Pas d'impact, pas de dégâts, pas d'ouverture! Le dessus à double platine du SignatureSlide garantit qu'aucune ouverture n'est visible. Conçu pour couvrir des ouvertures plus larges, il est idéal pour les dallages sans joints, les dallages post-tendus et les entrepôts frigorifiques / congélateurs. et aussi, dans les endroits où des débris ou des substances pourraient pénétrer dans l'ouverture. Des attaches en béton continues assurent un ancrage ferme.

Idéal pour:

- Entrepôts frigorifiques et congélateurs
- Fabrication de produits alimentaires
- Industries lourdes et légères
- Entreposage général

Domaines d'utilisation spécifiques:

- Dallages sans joints
- Dalles post-tendues
- Zones de mouvement définies
- Usage interne

Type de service / type de roue:

- Usage intensif (petites roues dures)

